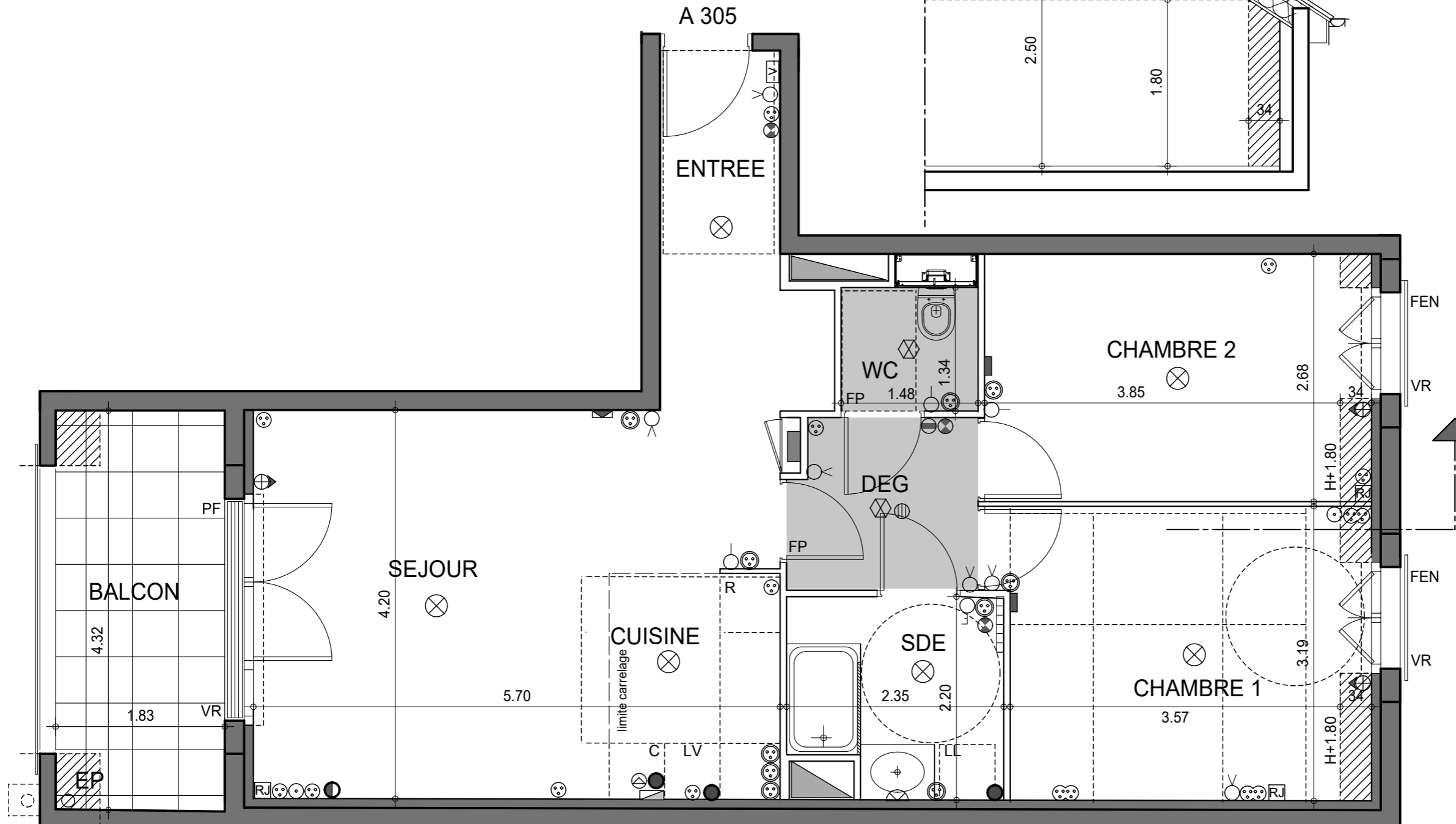
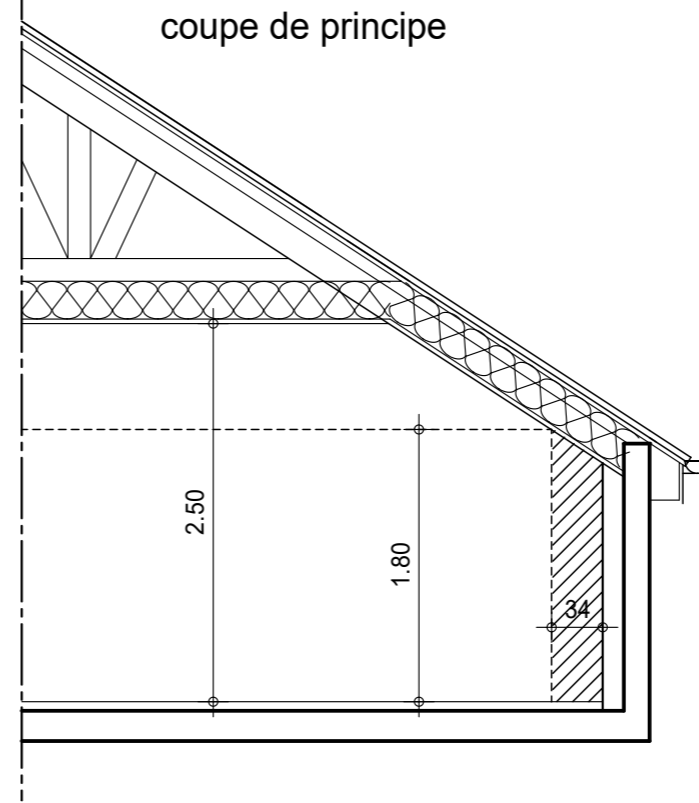


coupe de principe

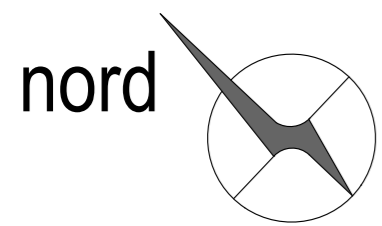


BATIMENT : A	COMBLES
LOT : A 305	TYPE : 3 PIECES
ENTREE	5.83
SEJOUR-CUISINE	24.11
CHAMBRE 1	12.02
CHAMBRE 2	10.71
SDE	4.78
DEB	3.72
WC	1.98

TOTAL M2 HABITABLE	63.15
BALCON	7.91
SURFACES SOUS 1.80	1.17

SERIE NOTAIRE	08/11/2016	indice D
---------------	------------	----------

- ⊙ PC 16 A h=45cm
- ⊙ PC Flex on
- ⊙ PC double 16 A h=45cm
- ⊙ PC 16 A spécialisée
- ⊙ PC 16A haute h=100cm
- ⊙ PC Fibre
- ⊙ Prise étanche
- ⊙ PC 32 A
- ⊙ Fil hotte h=180cm
- ⊙ Prise TV/FM h=45cm
- ⊙ Obturateur Flex on
- ⊙ Eclairage par Spots
- ⊙ Videophone
- ⊙ Prise RJ 45
- ⊙ Interrupteur simple allumage
- ⊙ Double allumage
- ⊙ Va et vient
- ⊙ Interrupteur VR électrique
- ⊙ Descente EP
- ⊙ Robinet de puisage
- ⊙ Détecteur de fumée
- ⊙ Thermostat général
- ⊙ Thermostat secondaire
- ⊙ Tableau d'abonné
- ⊙ Pare-douche fixe
- ⊙ Radiateur sèche-serviette
- ⊙ soffite
- ⊙ retombée BA
- ⊙ faux plafond



Des modifications sont susceptibles d'être apportées en fonction des nécessités techniques et administratives pour les dimensions libres et les équipements. Les surfaces sont approximatives. Les retombées, soffites, faux plafonds, canalisations sont indiquées à titre indicatif.