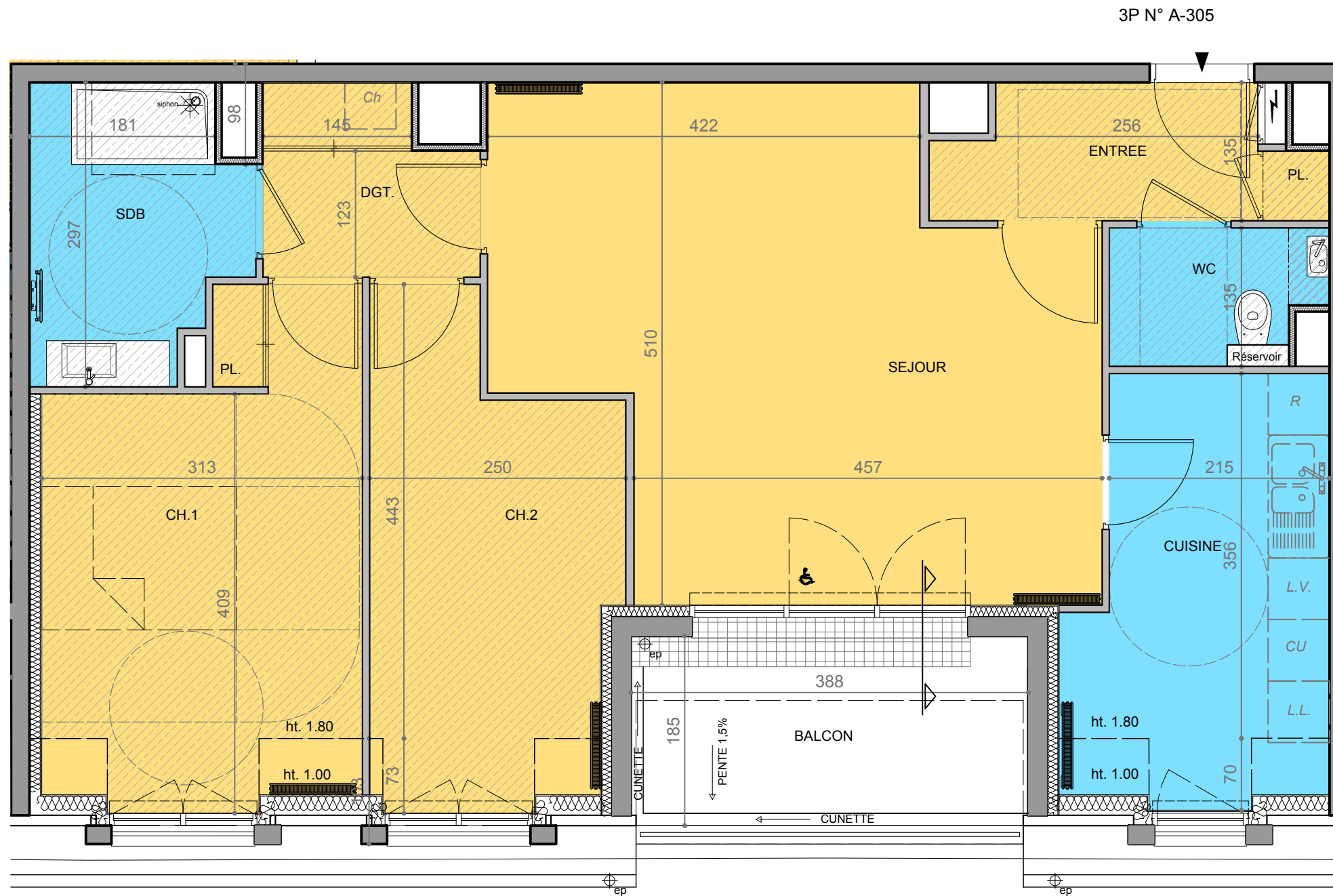
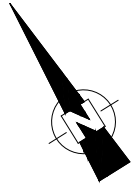
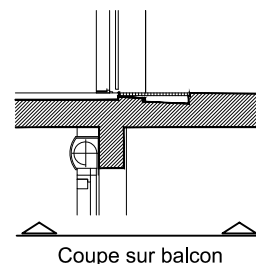


NOTA : les surfaces et les équipements sont donnés à titre indicatif. Les détails d'exécution, les techniques réglementaires et les suggestions de chantier peuvent apporter de légères modifications tant en ce qui concerne les dimensions libres, l'équipement ainsi que le nombre, dimensions et position des convecteurs suivant étude d'exécution.



- Pièces humides Sol carrelage
- Pièces sèches Sol carrelage ou stratifié
- Radiateur
- Faux plafond

Nota : le positionnement des points électriques devra respecter la NFC 15.100 et sera validé par le MOe.



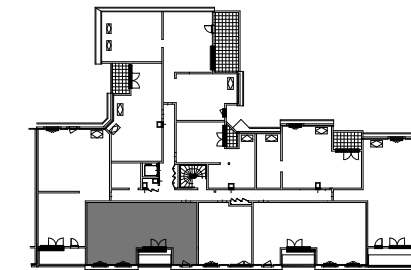
20.10.2016

Apogée

Rue Maladrerie - 76000 - ROUEN



Cage A - Appt. n° 305
Combles 1
Type T3 - 73.35 m²



SURFACES HABITABLES

EQUIPEMENTS ELECTRIQUES



			Point Lumineux	Réglable ou applique	Prise de courant 16A	Prise de courant 32A	Prise RJ45	Prise TV
Entrée + Pl.	4.40 m²	- 1.80 m	1	1				
Séjour	25.10 m²		1	≥7			1	1
Cuisine	8.95 m²	0.90 m²	1	10	1			
Chambre 1 + Pl.	13.10 m²	0.90 m²	1	8			1	1
Chambre 2	10.20 m²	0.40 m²	1	3			1	
Dégagement + Pl.	3.55 m²		1	1				
Salle de bain	5.55 m²		1	1	2			
W-C	2.50 m²		1		1			
Total Surface Habitable	73.35 m²	2.20 m²						
Balcon	7.15 m²							