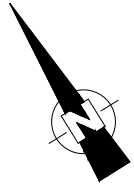
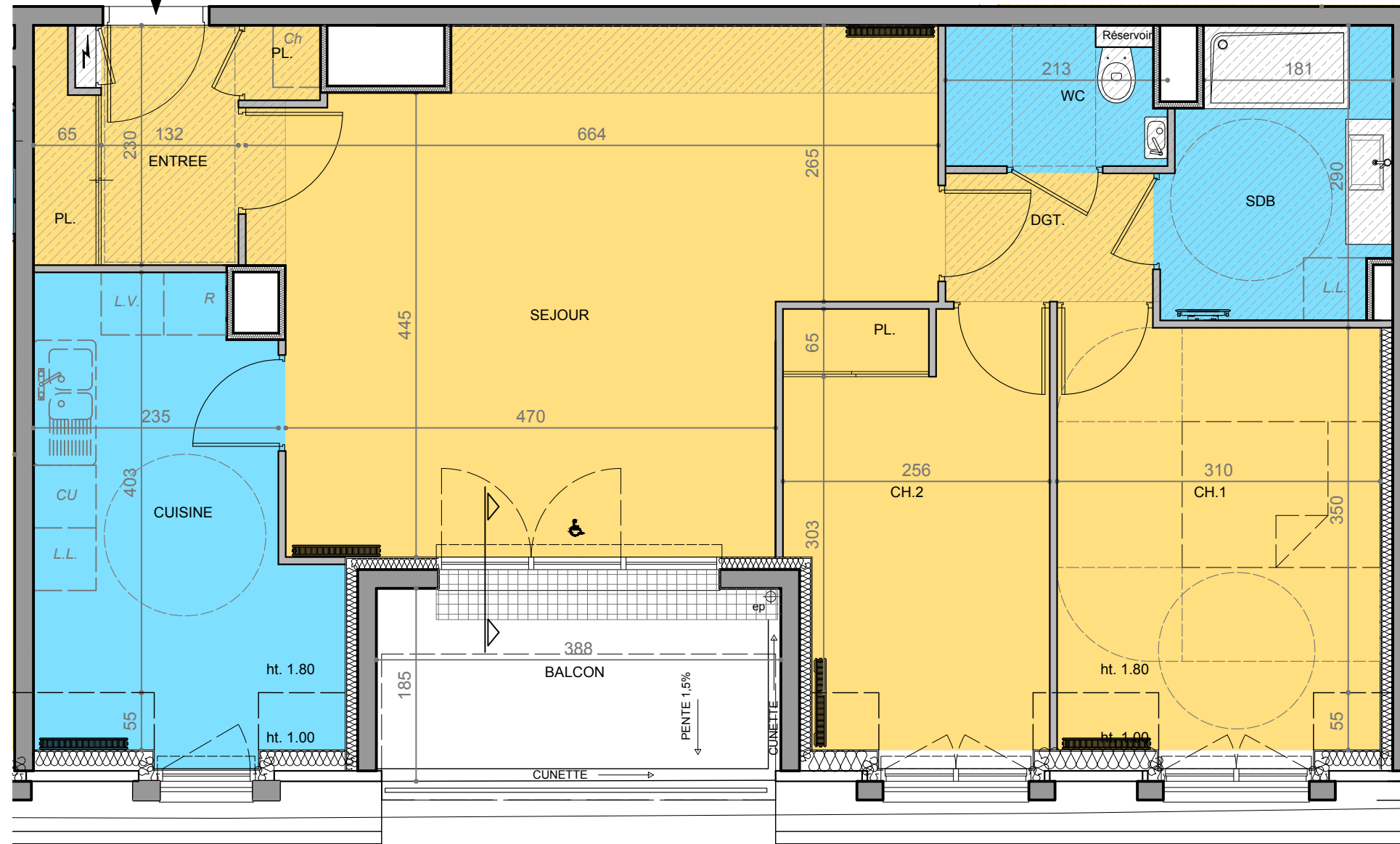


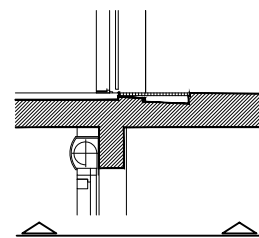
NOTA : les surfaces et les équipements sont donnés à titre indicatif. Les détails d'exécution, les techniques réglementaires et les suggestions de chantier peuvent apporter de légères modifications tant en ce qui concerne les dimensions libres, l'équipement ainsi que le nombre, dimensions et position des convecteurs suivant étude d'exécution.



3P N° A-303



Nota : le positionnement des points électriques devra respecter la NFC 15.100 et sera validé par le MOe.



Coupe sur balcon



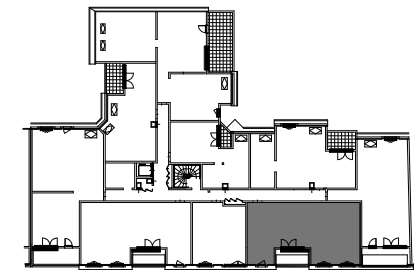
20.10.2016

# Apogée

Rue Maladrerie - 76000 - ROUEN



Cage A - Appt. n° 303  
Combles 1  
Type T3 - 75.95 m²



## SURFACES HABITABLES

## EQUIPEMENTS ELECTRIQUES



			Point Lumineux	Réglette ou applique	Prise de courant 16A	Prise de courant 32A	Prise RJ45	Prise TV
	- 1.80 m							
Entrée + Pl.	4.80 m²		1	1				
Séjour	27.60 m²		1	≥7			1	1
Cuisine	10.65 m²	1.05 m²	1	10	1			
Chambre 1	12.10 m²	0.85 m²	1	8			1	1
Chambre 2 + Pl.	10.05 m²	0.40 m²	1	3			1	
Dégagement	2.40 m²		1	1				
Salle de bain	5.70 m²		1	1	2			
W-C	2.65 m²		1	1				
<b>Total Surface Habitable</b>	<b>75.95 m²</b>	<b>2.30 m²</b>						
Balcon	7.15 m²							