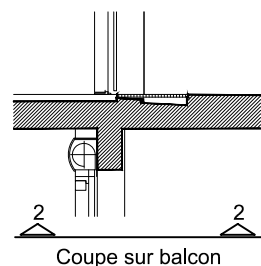
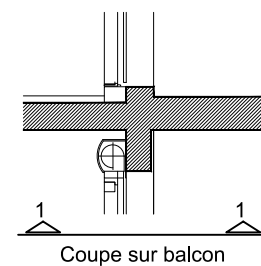
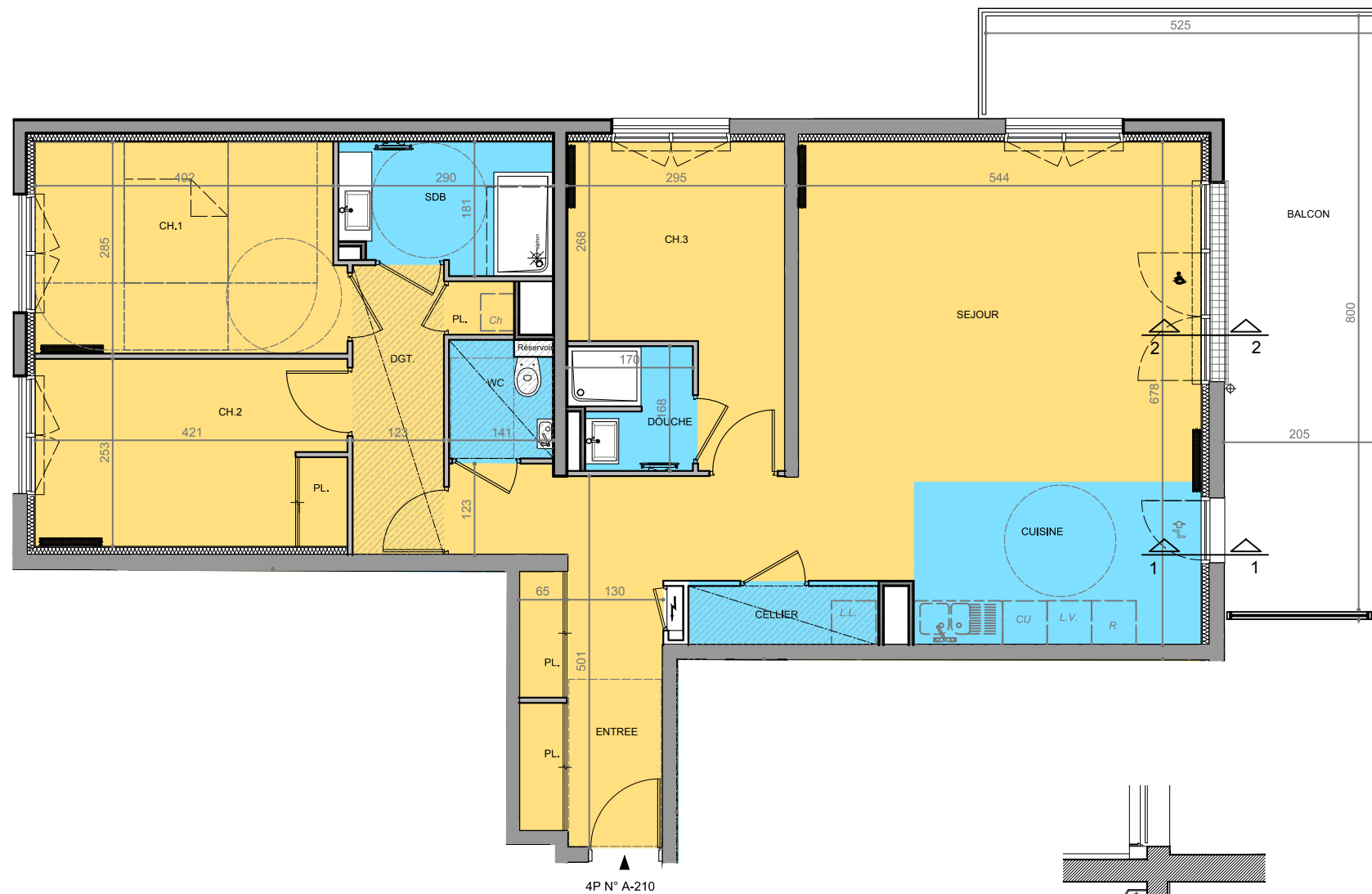
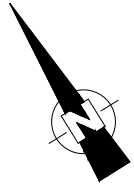


NOTA : les surfaces et les équipements sont donnés à titre indicatif. Les détails d'exécution, les techniques réglementaires et les suggestions de chantier peuvent apporter de légères modifications tant en ce qui concerne les dimensions libres, l'équipement ainsi que le nombre, dimensions et position des convecteurs suivant étude d'exécution.



Différence de hauteur plancher/balcon Environ 20 cm



20.10.2016

- Pièces humides Sol carrelage
- Pièces sèches Sol carrelage ou stratifié
- Radiateur
- Faux plafond

Nota : le positionnement des points électriques devra respecter la NFC 15.100 et sera validé par le MOe.

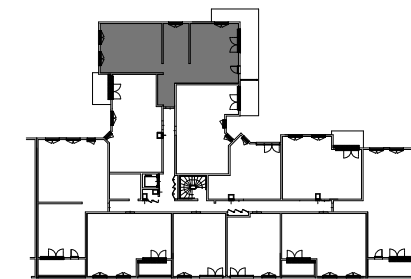


Apogée

Rue Maladrerie - 76000 - ROUEN



Cage A - Appt. n° 210
2eme Etage
Type T4 - 97.75 m²



SURFACES HABITABLES

EQUIPEMENTS ELECTRIQUES



	Point Lumineux	Réglette ou applique	Prise de courant 16A	Prise de courant 32A	Prise RJ45	Prise TV
Entrée + Pl.	10.60 m ²	1	1			
Séjour	29.25 m ²	1	≥7		1	1
Cuisine	8.80 m ²	1	10	1		
Chambre 1	11.65 m ²	1	8		1	1
Chambre 2 + Pl.	10.55 m ²	1	3		1	
Chambre 3	9.95 m ²	1	3		1	
Dégagement + Pl.	5.45 m ²	1	1			
Salle de bains	4.80 m ²	1	1	2		
W-C	2.10 m ²	1	1			
Douche	2.60 m ²	1	1	1		
Cellier	2.00 m ²	1	1			
Total Surface Habitable	97.75 m²					
Balcon	20.90 m ²		1			