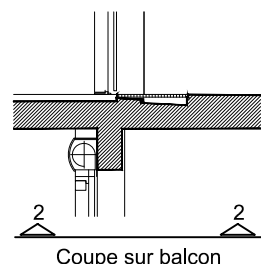
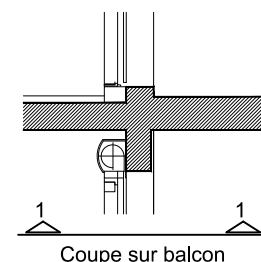
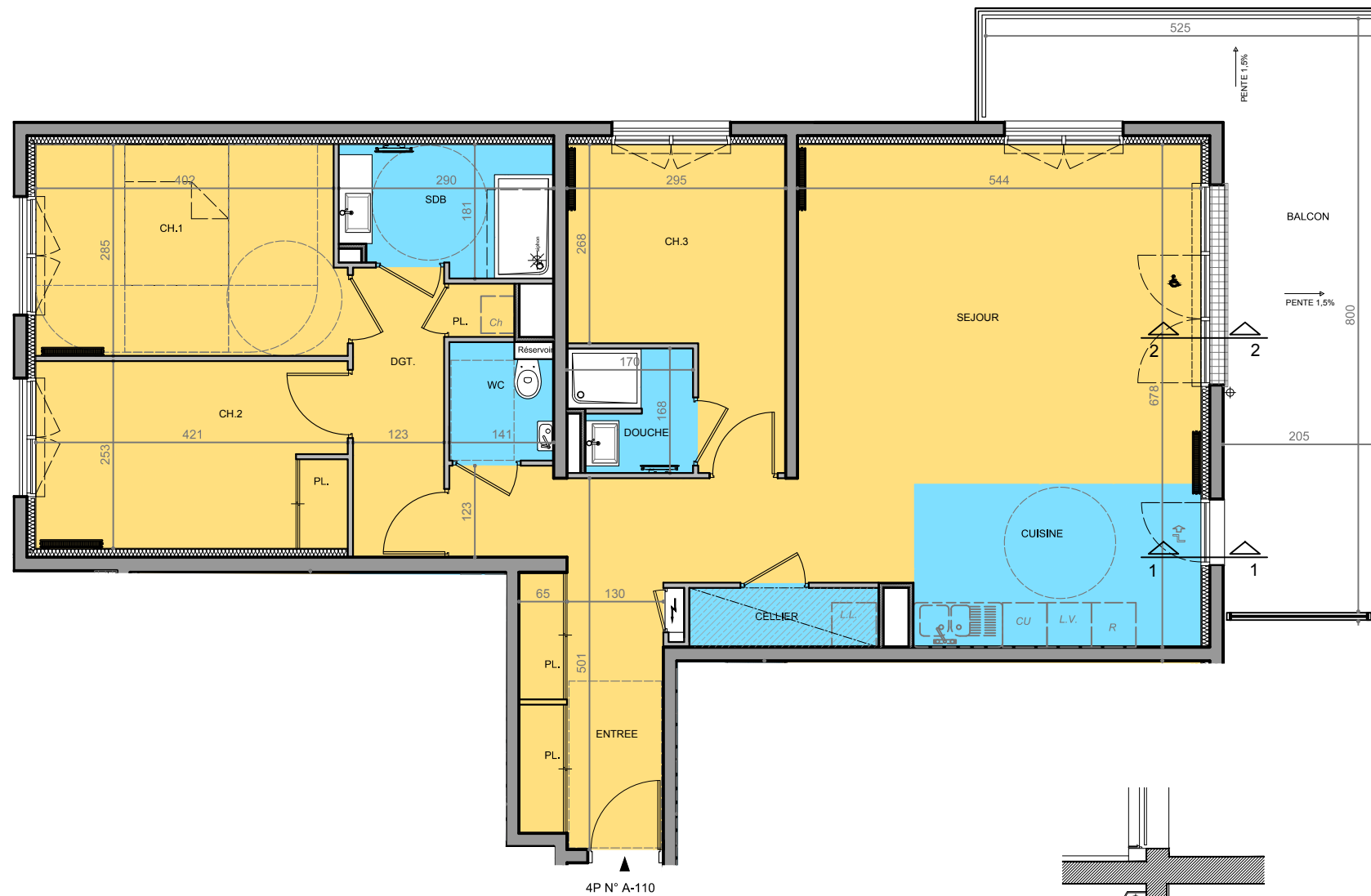
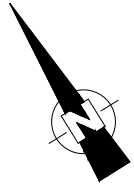


NOTA : les surfaces et les équipements sont donnés à titre indicatif. Les détails d'exécution, les techniques réglementaires et les suggestions de chantier peuvent apporter de légères modifications tant en ce qui concerne les dimensions libres, l'équipement ainsi que le nombre, dimensions et position des convecteurs suivant étude d'exécution.



Différence de hauteur plancher/balcon Environ 20 cm

- Pièces humides Sol carrelage
- Pièces sèches Sol carrelage ou stratifié
- Radiateur
- Faux plafond

Nota : le positionnement des points électriques devra respecter la NFC 15.100 et sera validé par le MOe.



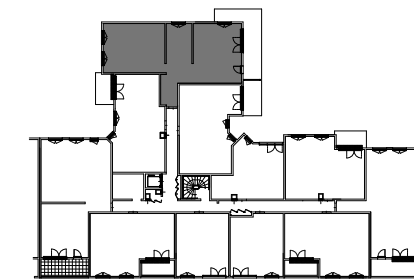
20.10.2016

# Apogée

Rue Maladrerie - 76000 - ROUEN



Cage A - Appt. n° 110  
1er Etage  
Type T4 - 97.75 m<sup>2</sup>



## SURFACES HABITABLES

## EQUIPEMENTS ELECTRIQUES



	Surface	Point Lumineux	Réglette ou applique	Prise de courant 16A	Prise de courant 32A	Prise RJ45	Prise TV
Entrée + Pl.	10.60 m <sup>2</sup>	1	1				
Séjour	29.25 m <sup>2</sup>	1	≥7			1	1
Cuisine	8.80 m <sup>2</sup>	1	1	10	1		
Chambre 1	11.65 m <sup>2</sup>	1	8			1	1
Chambre 2 + Pl.	10.55 m <sup>2</sup>	1	3			1	
Chambre 3	9.95 m <sup>2</sup>	1	3			1	
Dégagement + Pl.	5.45 m <sup>2</sup>	1	1				
Salle de bains	4.80 m <sup>2</sup>	1	1	2			
W-C	2.10 m <sup>2</sup>	1	1				
Douche	2.60 m <sup>2</sup>	1	1	1			
Cellier	2.00 m <sup>2</sup>	1	1				
<b>Total Surface Habitable</b>	<b>97.75 m<sup>2</sup></b>						
Balcon	20.90 m <sup>2</sup>			1			