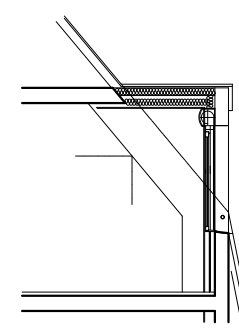
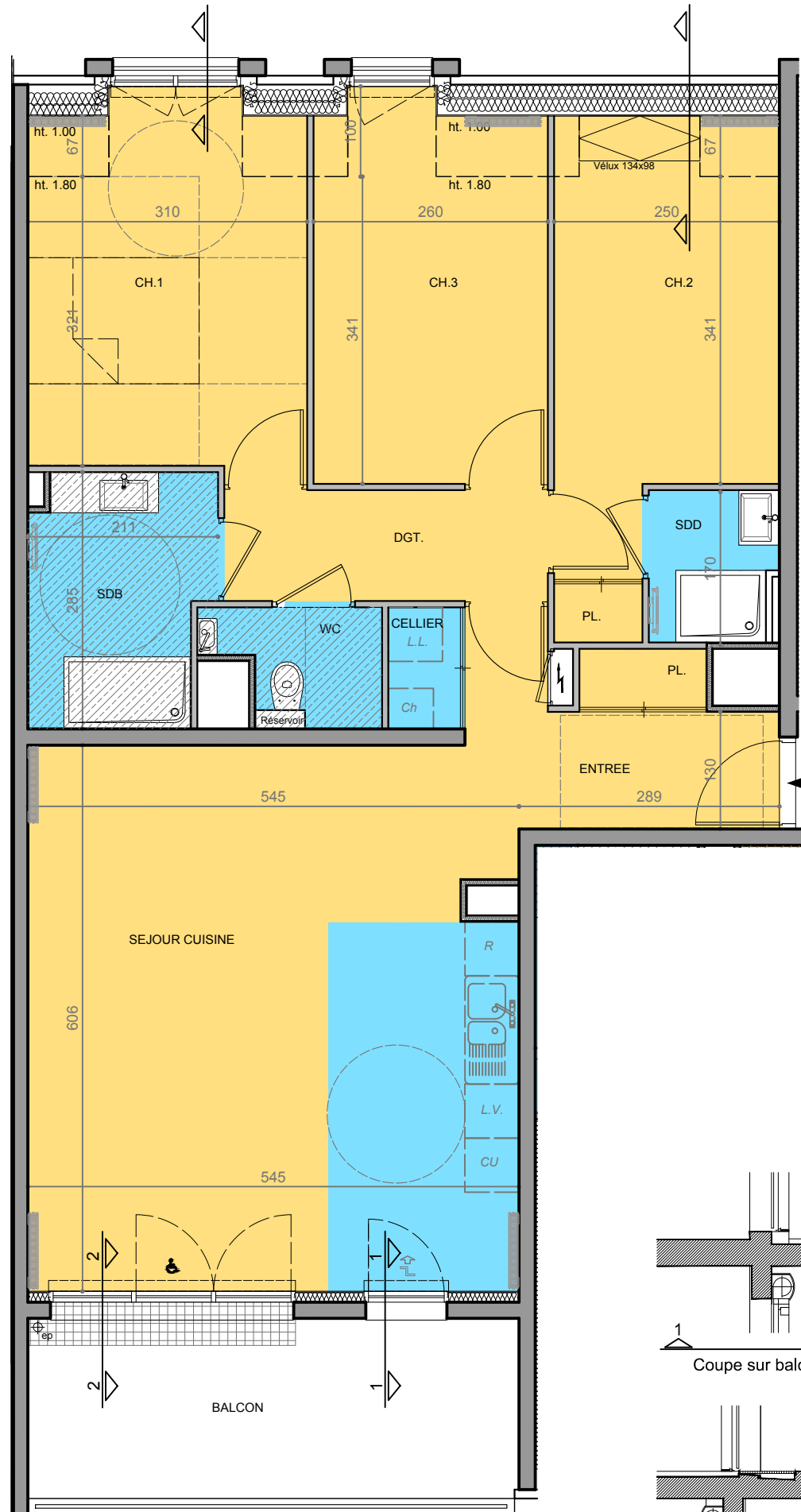
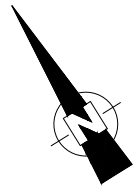
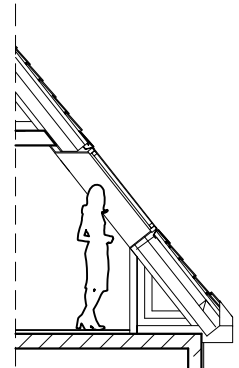


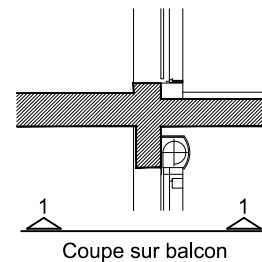
NOTA : les surfaces et les équipements sont donnés à titre indicatif. Les détails d'exécution, les techniques réglementaires et les suggestions de chantier peuvent apporter de légères modifications tant en ce qui concerne les dimensions libres, l'équipement ainsi que le nombre, dimensions et position des convecteurs suivant étude d'exécution.



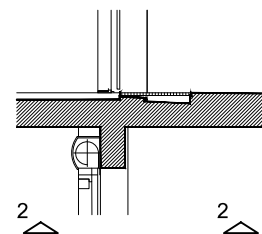
Coupe sur lucarne



Coupe sur fenêtre de toit



Coupe sur balcon



Coupe sur balcon

Différence de hauteur plancher/balcon Environ 20 cm



- Pièces humides
Sol carrelage
- Pièces sèches
Sol parquet contrecollé
- Radiateur
- Faux plafond

Nota : le positionnement des points électriques devra respecter la NFC 15.100 et sera validé par le MOe.

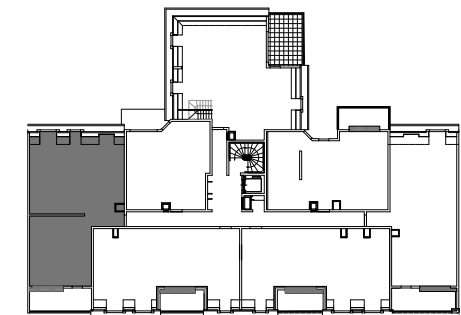
25.10.2016

Apogée

Rue Maladrerie - 76000 - ROUEN



Cage B - Appt. n° 305
Combles 1
Type T4 - 85.60 m²



SURFACES HABITABLES

EQUIPEMENTS ELECTRIQUES



- 1.80 m

			Point Lumineux	Réglette ou applique	Prise de courant 16A	Prise de courant 32A	Prise RJ45	Prise TV
Entrée + Pl.	5.95 m ²		1	1				
Séjour	32.70 m ²		1	≥7			1	1
Cuisine			1	10	1			
Chambre 1	11.60 m ²	1.00 m ²	1	8			1	1
Chambre 2 + Pl.	10.25 m ²	1.65 m ²	1	3			1	
Chambre 3	9.80 m ²	0.95 m ²	1	3			1	
Dégagement	4.40 m ²		1	1				
Salle de bain	5.45 m ²		1	1	2			
Salle d'eau	2.30 m ²		1	1	1			
W-C	2.10 m ²		1	1				
Cellier	1.05 m ²		1	1				
Total Surface Habitable	85.60 m²	3.60 m²						
Balcon	10.90 m ²							