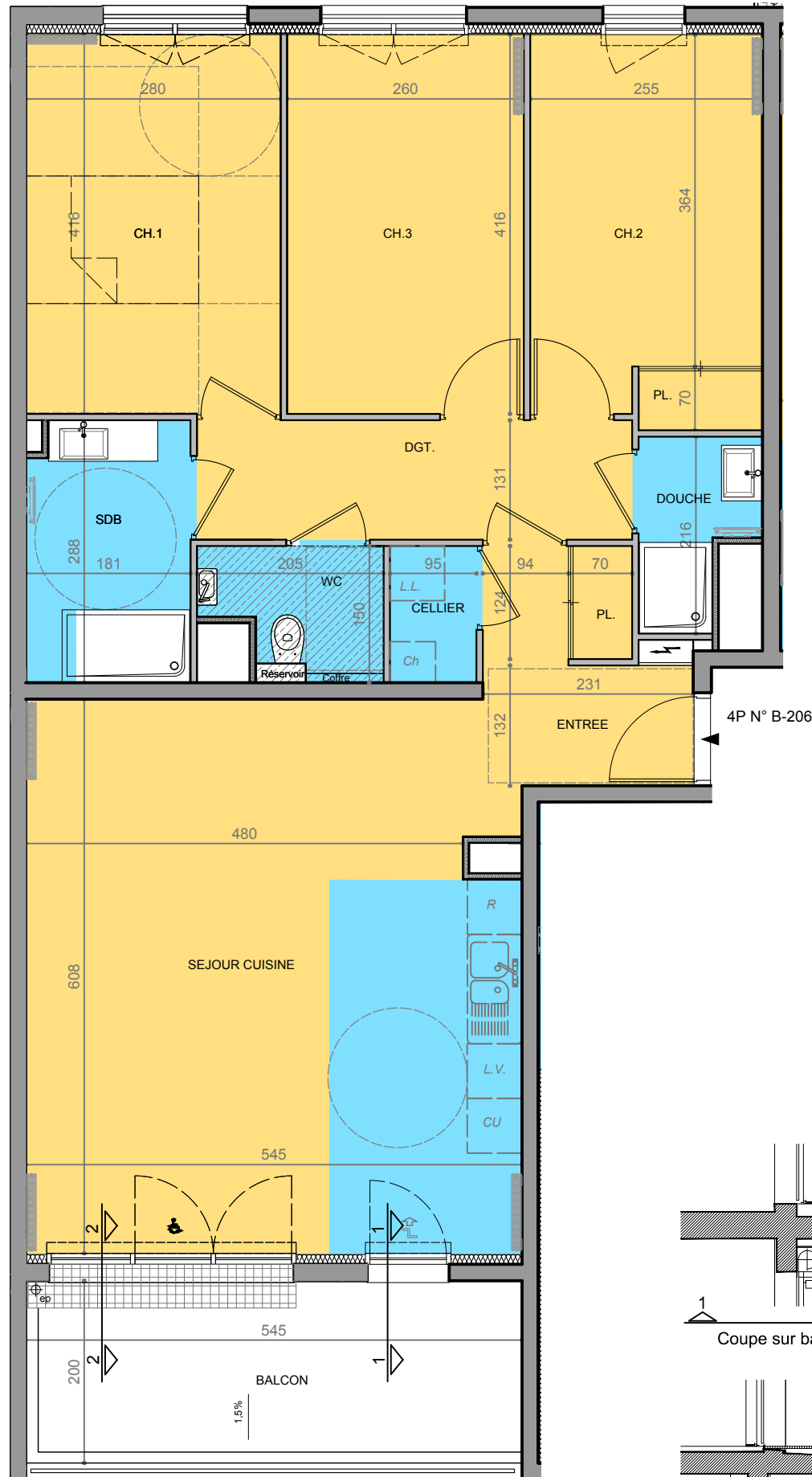
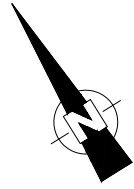


NOTA : les surfaces et les équipements sont donnés à titre indicatif. Les détails d'exécution, les techniques réglementaires et les suggestions de chantier peuvent apporter de légères modifications tant en ce qui concerne les dimensions libres, l'équipement ainsi que le nombre, dimensions et position des convecteurs suivant étude d'exécution.

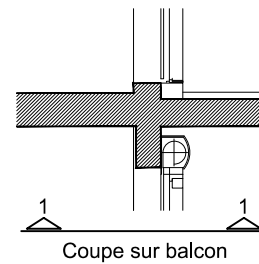


Pièces humides Sol carrelage
 Pièces sèches Sol parquet contrecollé

Radiateur

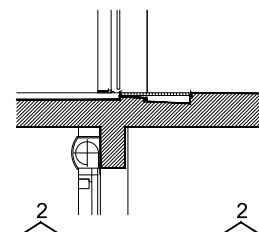
Faux plafond

Nota : le positionnement des points électriques devra respecter la NFC 15.100 et sera validé par le MOe.



Coupe sur balcon

Différence de hauteur plancher/balcon Environ 20 cm



Coupe sur balcon



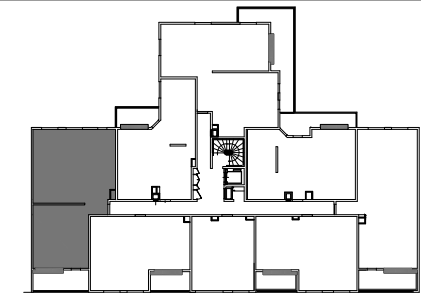
25.10.2016

Apogée

Rue Maladrerie - 76000 - ROUEN



Cage B - Appt. n° 206
 2ème Etage
 Type T4 - 88.35 m²



SURFACES HABITABLES

EQUIPEMENTS ELECTRIQUES



	Surface	Point Lumineux	Réglable ou applique	Prise de courant 16A	Prise de courant 32A	Prise RJ45	Prise TV
Entrée + Pl.	5.05 m ²	1	1				
Séjour	32.40 m ²	1	≥7			1	1
Cuisine		1	10	1			
Chambre 1	11.60 m ²	1	8			1	1
Chambre 2 + Pl.	10.80 m ²	1	3			1	
Chambre 3	10.80 m ²	1	3			1	
Dégagement	6.25 m ²	1	1				
Salle de bains	5.10 m ²	1	1	2			
W-C	2.60 m ²	1	1				
Douche	2.35 m ²	1	1	1			
Cellier	1.40 m ²	1	1				
Total Surface Habitable	88.35 m²						
Balcon	10.90 m ²						