



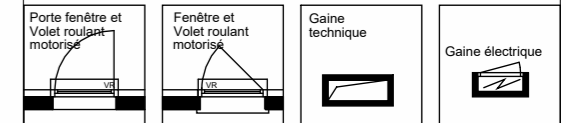
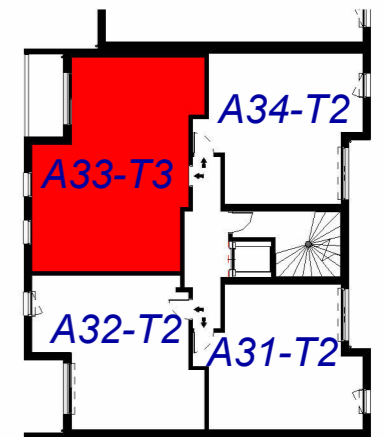
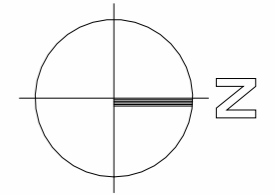
# Urban Lodges



26 avenue Gustave Eiffel  
37100 TOURS  
(adresse provisoire)



37 rue Edouard Vaillant 37000 TOURS  
TEL: 02 47 60 3000 - Fax: 02 47 60 90 50



Bâtiment	Niveau	Type	Lot
A	R+3	T3	A33

PIECES	SURFACES
Séjour-Cuisine	30.79 m <sup>2</sup>
Chambre 1	12.70 m <sup>2</sup>
Chambre 2	9.23 m <sup>2</sup>
SDE	7.18 m <sup>2</sup>
DGT.	2.58 m <sup>2</sup>
<b>TOTAL</b>	<b>62.48 m<sup>2</sup></b>
Loggia	6.13 m <sup>2</sup>

22/09/2025

NOTA: Le présent plan est établi sur la base du permis de construire et pourra subir des adaptations dimensionnelles techniques et d'organistaion sur la base des études détaillées d'exécution. Les poutres, poteaux, soffites et faux-plafonds ne figurent pas forcément sur le présent plan. Les éléments de mobilier (meubles, appareils ménagers et plans de travail) ne sont placés qu'à titre indicatif.