
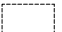



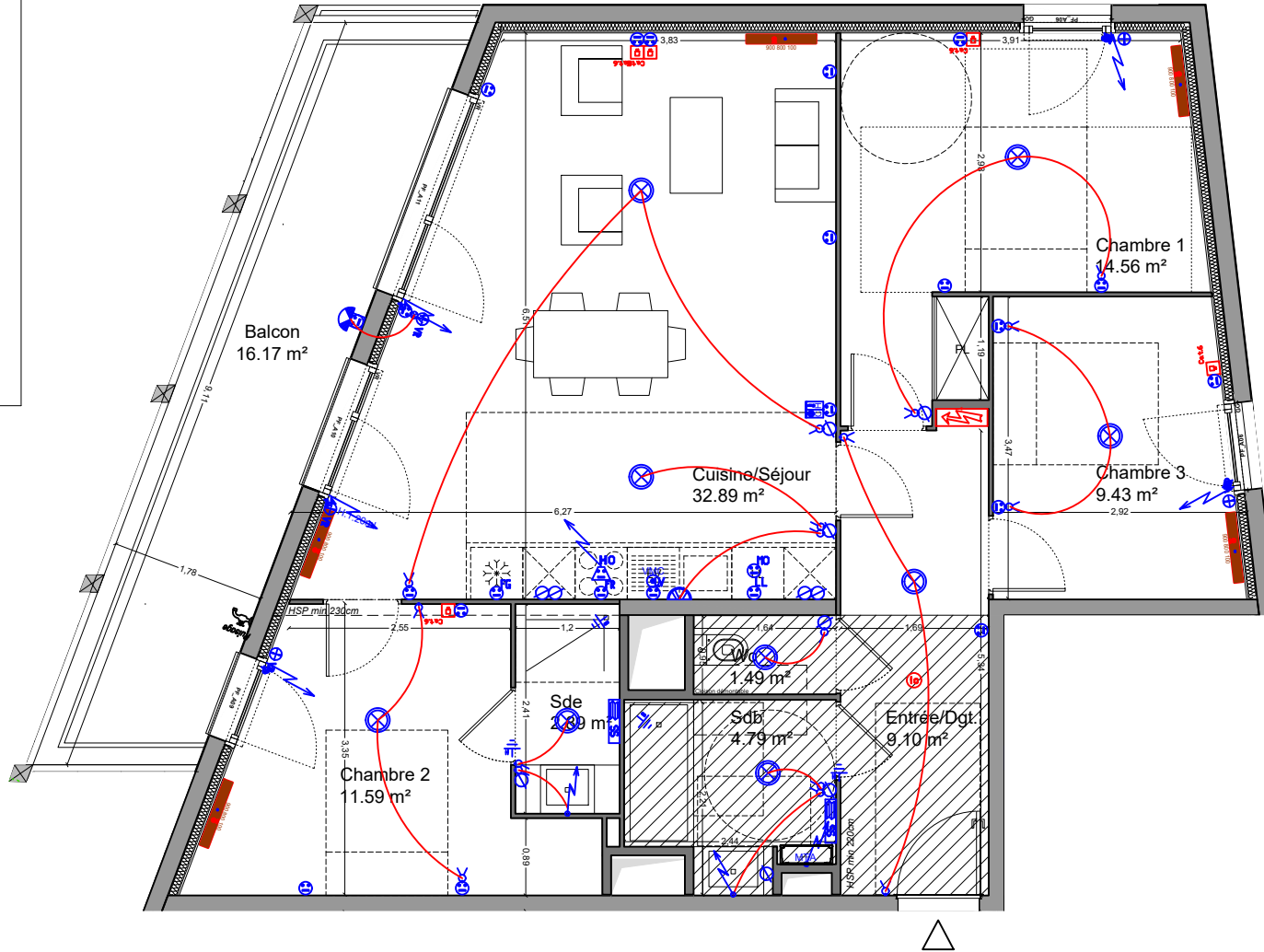


LEGENDE

-  Faux plafond
-  Hauteur sous plafond
-  Finition bois (Terrasse/Balcon)
-  Finition béton (Terrasse/Balcon/Loggia)
-  Finition Dalle sur plot (Terrasse/Balcon/Loggia)

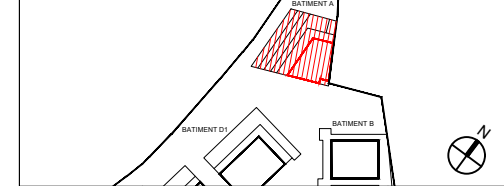
- HSP** Hauteur sous plafond
- PF** Porte fenêtre
- FE** Fenêtre
- PI** Placard intégré
- VR** Volet roulant
- GC** Garde - corps



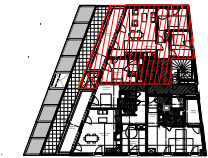
0 1 2 3 4 5m



NOTA : Des modifications sont susceptibles d'être apportées à ce plan en fonction des nécessités techniques ou réglementaires de la réalisation, tant en ce qui concerne les dimensions libres que l'équipement. Les surfaces et hauteurs indiquées sont approximatives au sens de l'article L61-15 et R261-25 du CCH. Sauf mentions particulières la hauteur sous plafond est de 2,50m. Les retombées, soffites, faux-plafonds, canalisations, radiateurs, ainsi que l'emplacement des équipements sont figurés à titre indicatif. Les plantations éventuelles des jardins privatifs ou communs ne sont pas contractuelles. L'équipement électroménager et mobilier indiqué sur le plan n'est pas fourni.




Logement n°	TYPE	BATIMENT	ETAGE
32	T4	Bat. A	R+3



Entrée/ Dgt	9.10
Séjour/ Cuisine	32.89
Chambre 1	14.56
Chambre 2	11.59
Chambre 3	9.43
Salle de bain	4.79
Salle d'eau	2.89
Wc	1.49
<b>Total surface habitable</b>	<b>86.74 m²</b>
Balcon	16.17
<b>Total surface extérieure</b>	<b>16.17 m²</b>
<b>Total surface habitable + extérieure</b>	<b>102.91 m²</b>

Légende

-  tableau électrique
-  PL Placard intégré
-  modulateur thermique d'appartement
-  PLC Placard à la charge du client

## LATITUDE 270 Appartement A32

### Votre FICHE DE CHOIX Revêtements sol et Harmonies de salle d'eau

**Stratifié** dans le séjour, la cuisine, l'entrée, les chambres, le dégagement, la  
buanderie/cellier/dressing :



STRATIFIE marque BERRY ALLOC - GAMME  
RIVIERA coloris GYANT NATURAL

Carrelage dans le(s) WC si séparé (s) :



CARRELAGE marque SALONI - GAMME GARD  
coloris GRAFITO – 45x45cm



Votre Salle d'eau principale :  
**GRAFITO**

**Sol : Carrelage**  
**Pose : droite**



**SALONI – GARD (2)**  
**Grafito – 45\*45**



**SIBO – NEW EPURA**  
Blanc Mégève Brillant  
70,5 cm - Si SDE2 : 60,5 cm

**Murs : Faïence**  
**Pose : horizontale**



**SALONI - GARD**  
Grafito – 25\*40  
Derrière et au droit du meuble  
SDB + retour gaine si accolé



**SALONI - GARD**  
Remi Grafito – 25\*40

**Plinthes : assorties au Carrelage**

**Préconisations joints :**

- . Faïence                      Gris clair 2 mm
- . Sol                              Gris foncé (1) ou clair (2) 3 mm

« ALBAR »



Votre Salle d'eau principale :  
ALBAR

**Sol : Carrelage**  
**Pose : droite**

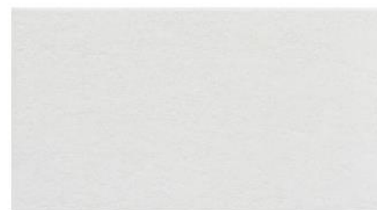


SALONI – DANDY  
Grafito – 45\*45   
Avec variations de tonalité légères



SIBO – NEW EPURA  
Textus Poivre Gris  
70,5 cm - Si SDE2 : 60,5 cm

**Murs : Faïence**  
**Pose : horizontale**



SALONI – ALBAR  
Blanco mat – 25\*40  
Derrière et au droit du meuble SDB + retour  
gainé si accolé



SALONI – ALBAR IGLOO  
Blanco mat – 25\*40

**Plinthes : assorties au Carrelage**

Préconisations joints :

- . Faïence                      Blanc 2 mm
- . Sol                                Gris foncé 3 mm