


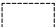
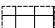
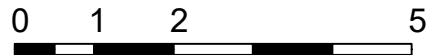
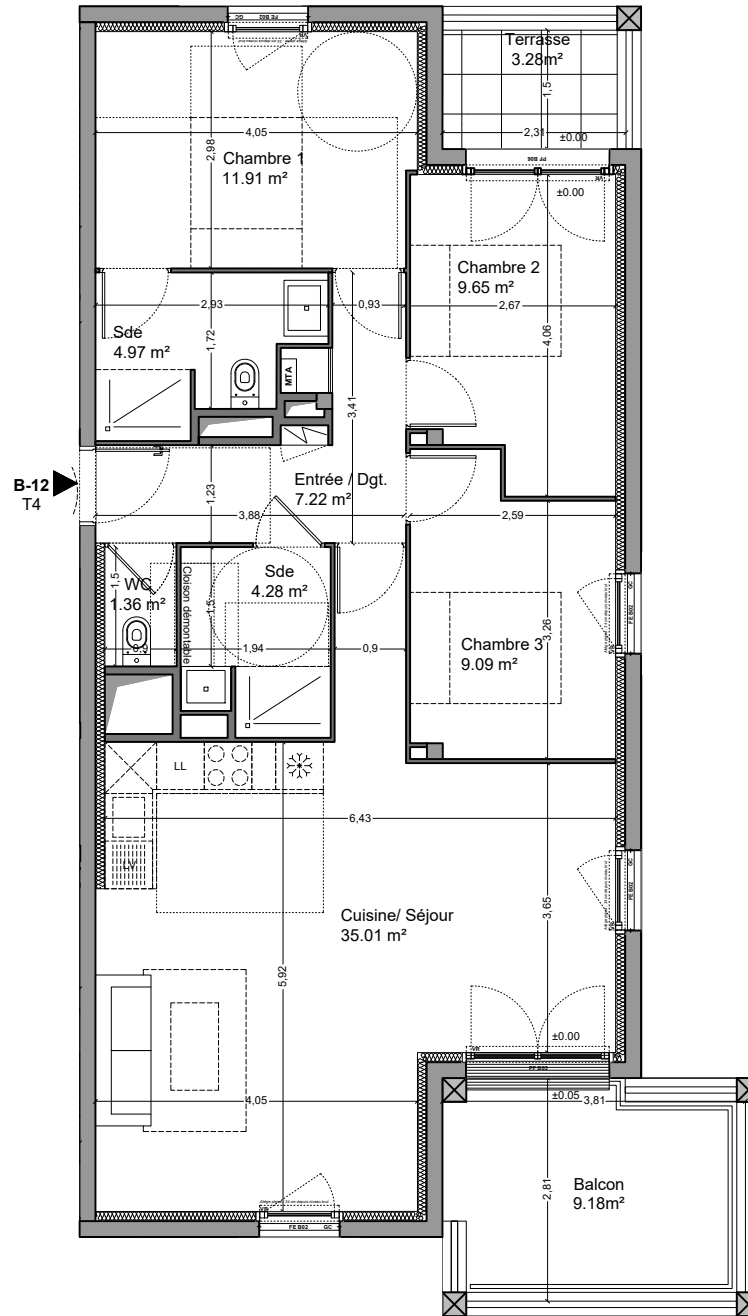
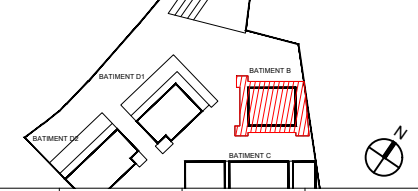


LEGENDE

-  Faux plafond
-  Hauteur sous plafond
-  Finition bois (Terrasse/Balcon)
-  Finition béton (Terrasse/Balcon)
-  Finition Dalle sur plot Terrasse/Balcon)
- HSP** Hauteur sous plafond
- PF** Porte fenêtre
- FE** Fenêtre
- PI** Placard intégré
- VR** Volet roulant
- GC** Garde - corps



NOTA : Des modifications sont susceptibles d'être apportées à ce plan en fonction des nécessités techniques ou réglementaires de la réalisation, tant en ce qui concerne les dimensions libres que l'équipement. Les surfaces et hauteurs indiquées sont approximatives au sens de l'article L61-15 et R261-25 du CCH. Sauf mentions particulières la hauteur sous plafond est de 2,70m. Les retombées, soffites, faux-plafonds, canalisations, radiateurs, ainsi que l'emplacement des équipements sont figurés à titre indicatif. Les plantations éventuelles des jardins privatifs ou communs ne sont pas contractuelles. L'équipement électroménager et mobilier indiqué sur le plan n'est pas fourni.



Logement n°	TYPE	BATIMENT	ETAGE
12	T4	Bat. B	R+1



Entrée/ Dgt	7.22
Séjour/ Cuisine	35.01
Chambre 1	11.91
Chambre 2	9.65
Chambre 3	9.09
Salle d'eau 1	4.97
Salle d'eau 2	4.28
Wc	1.36
<b>Total surface habitable</b>	<b>83.49 m²</b>
Terrasse	3.28
Balcon	9.18
<b>Total surface extérieure</b>	<b>12.46 m²</b>
<i>Total surface habitable + extérieure</i>	<i>95.95 m²</i>

Légende

-  tableau électrique
-  modulateur thermique d'appartement