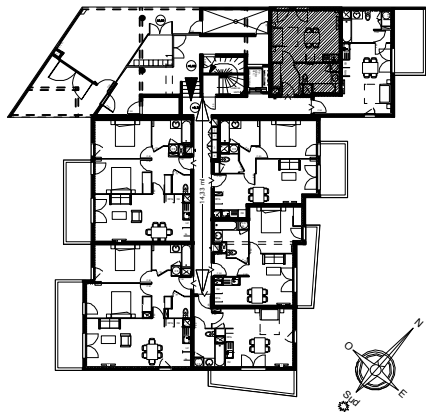


RÉSIDENCE ROMARINE

OPERATION de 42 LOGEMENTS
Av. Julien Panchot - Perpignan



ÉTAGE	TYPE	N° APPT
RDC	TI	A 007

TABLEAU DES SURFACES

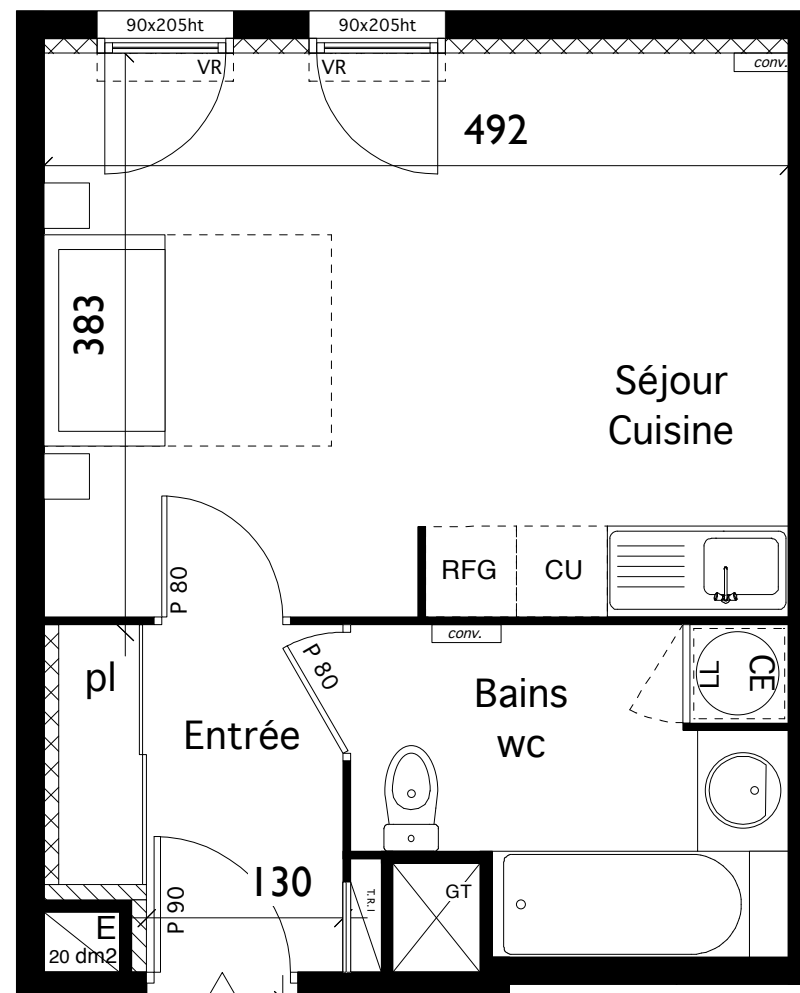
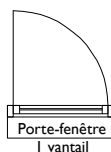
Entrée (y-c placard)	3,99 m ²
WC / Bains	5,68 m ²
Séjour/Cuisine	18,33 m ²
TOTAL HABITABLE	28,00 m²



TOUT EN CONSERVANT LES CARACTÉRISTIQUES ESSENTIELLES DU PLAN, LA SOCIÉTÉ SE RÉSERVE LA POSSIBILITÉ D'Y APPORTER DES MODIFICATIONS POUR DES RAISONS DE CONSTRUCTION OU D'AMÉLIORATION.
LES FAUX PLAFONDS, RETOMBÉES DE POUTRE, EMPLACEMENTS DES ÉQUIPEMENTS ET GAINES TECHNIQUES SERONT FIGURÉS À TITRE INDICATIF SUR LES PLANS DE VENTE DÉFINITIFS.

PLAN de VENTE PROVISOIRE

INDICE **A** 08 dec 2009



0 1m 2m 3m

