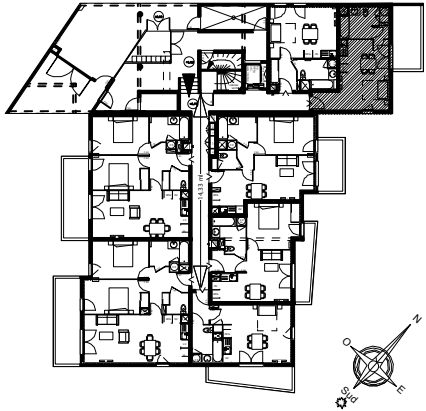


RÉSIDENCE ROMARINE

OPERATION de 42 LOGEMENTS
Av. Julien Panchot - Perpignan



ÉTAGE	TYPE	N° APPT
RDC	TI	A 006

TABLEAU DES SURFACES

Séjour/Cuisine	20,80 m ²
Dégagement	1,08 m ²
WC / Bains	6,43 m ²
TOTAL HABITABLE	28,31 m²
Terrasse	10,80 m ²

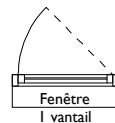
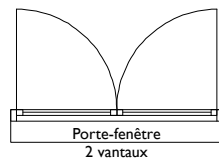
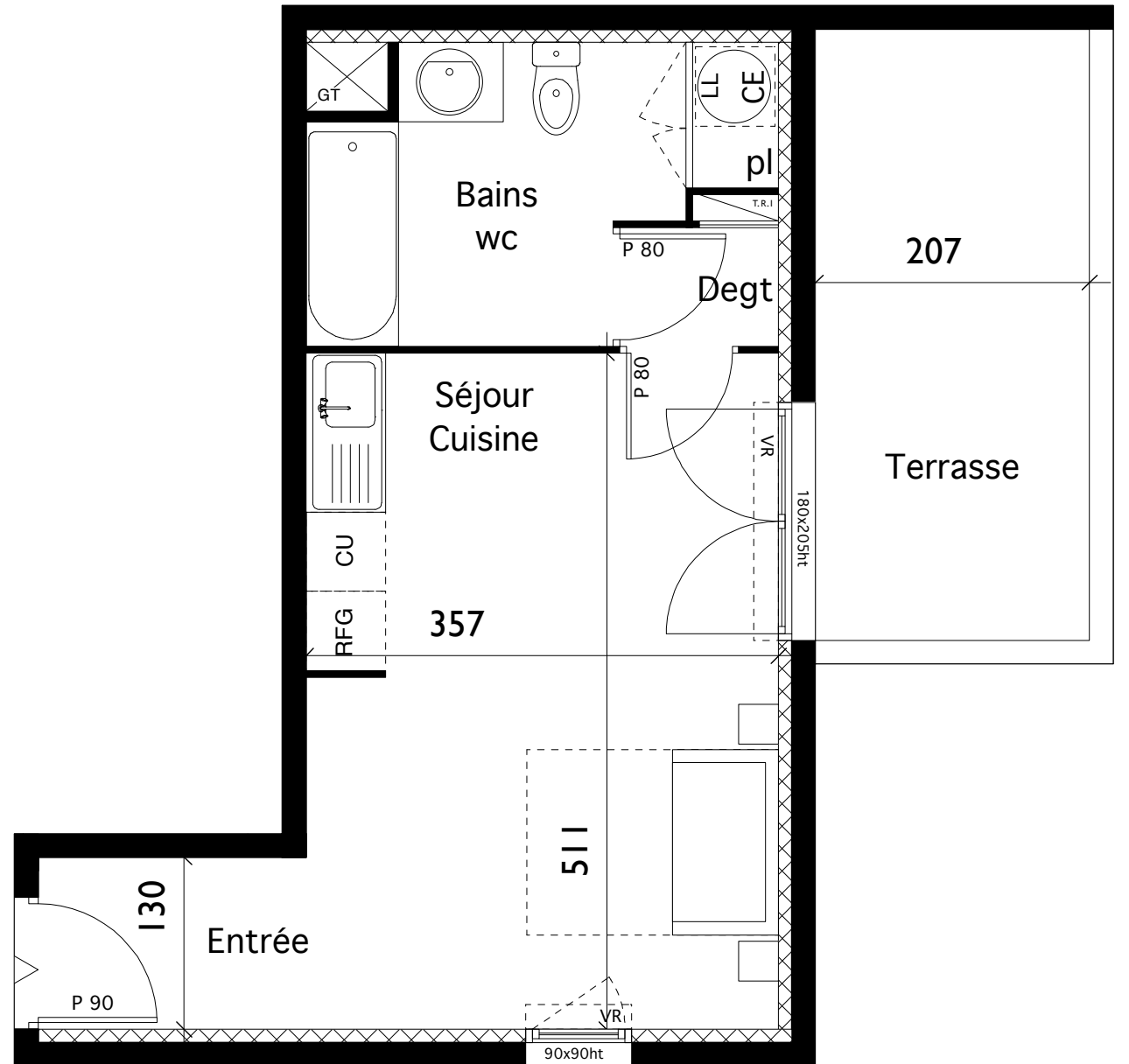


TOUT EN CONSERVANT LES CARACTÉRISTIQUES ESSENTIELLES DU PLAN, LA SOCIÉTÉ SE RÉSERVE LA POSSIBILITÉ D'Y APPORTER DES MODIFICATIONS POUR DES RAISONS DE CONSTRUCTION OU D'AMÉLIORATION.
LES FAUX PLAFONDS, RETOMBES DE POUTRE, EMPLACEMENTS DES ÉQUIPEMENTS ET GAINES TECHNIQUES SERONT FIGURÉS À TITRE INDICATIF SUR LES PLANS DE VENTE DÉFINITIFS.

PLAN de VENTE PROVISOIRE

INDICE A

08 dec 2009



0 1m 2m 3m

