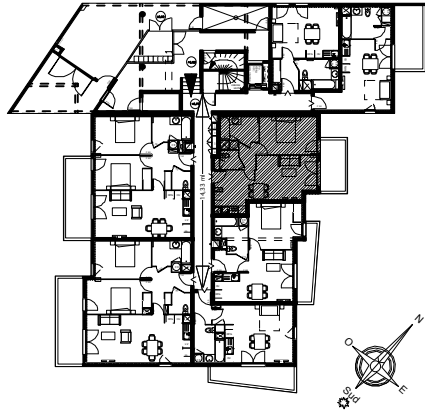


RÉSIDENCE ROMARINE

OPERATION de 42 LOGEMENTS
Av. Julien Panchot - Perpignan



ÉTAGE	TYPE	N°APPT
RDC	T2	A 005

TABLEAU DES SURFACES

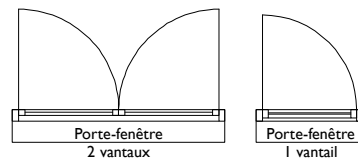
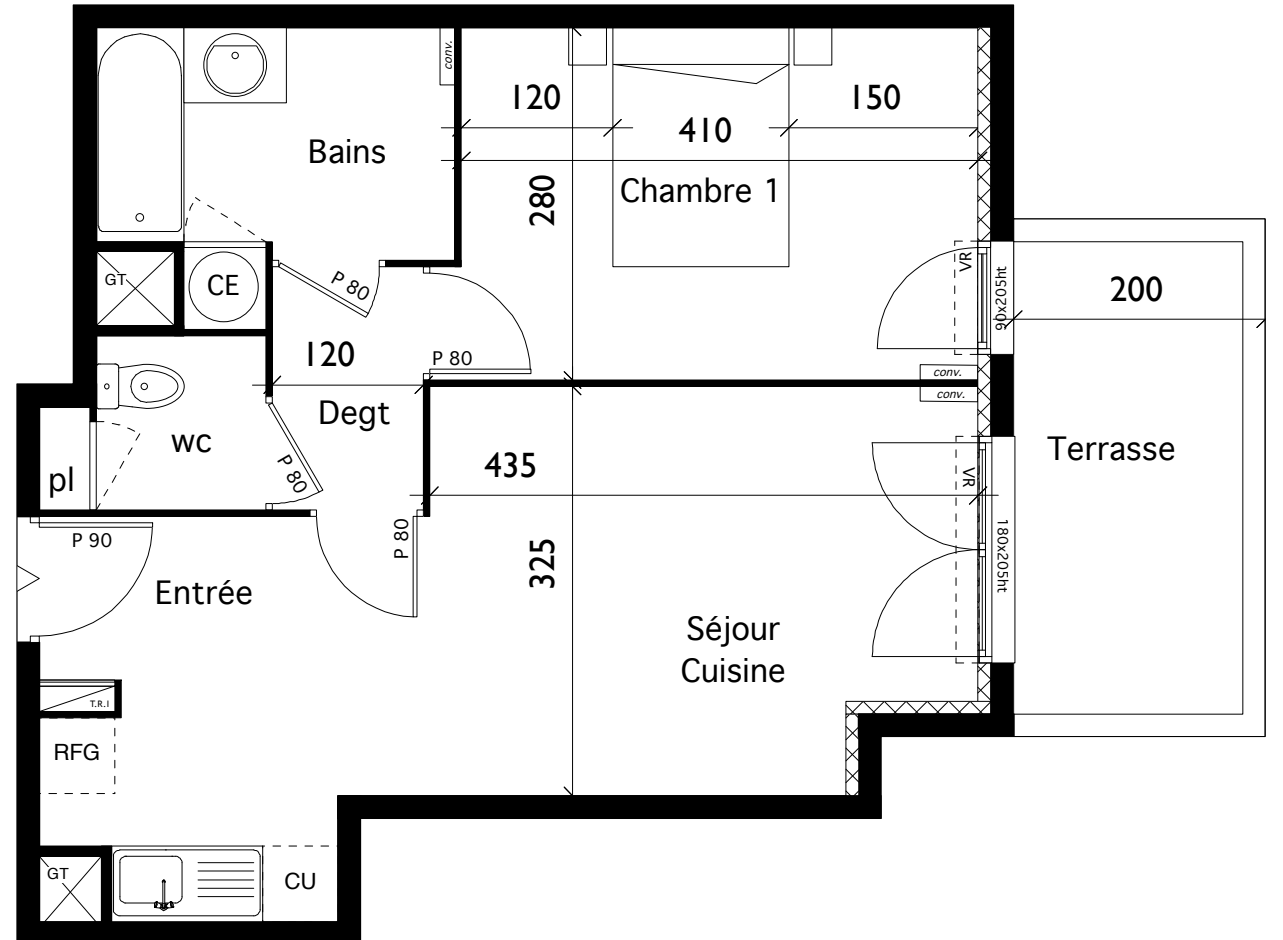
Dégagement	2,32 m ²
WC	2,22 m ²
Séjour/Cuisine	22,06 m ²
Salle de Bains	5,53 m ²
Chambre 01	11,70 m ²
TOTAL HABITABLE	43,83 m²
Terrasse	8,22 m ²



TOUT EN CONSERVANT LES CARACTÉRISTIQUES ESSENTIELLES DU PLAN, LA SOCIÉTÉ SE RÉSERVE LA POSSIBILITÉ D'Y APPORTER DES MODIFICATIONS POUR DES RAISONS DE CONSTRUCTION OU D'AMÉLIORATION.
LES FAUX PLAFONDS, RETOMBES DE POUTRE, EMPLACEMENTS DES ÉQUIPEMENTS ET GAINES TECHNIQUES SERONT FIGURÉS À TITRE INDICATIF SUR LES PLANS DE VENTE DÉFINITIFS.

PLAN de VENTE PROVISOIRE

INDICE A 08 dec 2009



0 1m 2m 3m