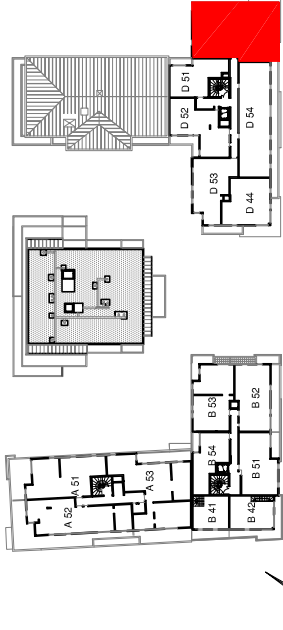


**NIVEAU** APPART  
**5ème ETAGE** 5P  
**D 55**

Plan de situation du logement dans l'opération Bel' Escal



**TABLEAU DE SURFACE**

ENTREE	8,01 m2
SEJOUR	22,68 m2
CHAMBRE 1	10,94 m2
CHAMBRE 2	10,90 m2
CHAMBRE 3	8,77 m2
CHAMBRE 4	11,08 m2
CUISINE	8,60 m2
DGT	4,06 m2
SALLE DE BAIN	5,49 m2
SALLE D'EAU	1,73 m2
W.C 1	2,02 m2
W.C 2	1,84 m2
<b>SURFACE HABITABLE TOTALE</b>	<b>96,12 m2</b>
<b>SURFACE DES ANNEXES</b>	
TERRASSE	26,08 m2

**SURFACE HABITABLE TOTALE** 96,12 m2

**SURFACE DES ANNEXES**

TERRASSE 26,08 m2

LES CLOISONS DE CET APPARTEMENT AURONT UNE EPAISSEUR DE 50MM A 10MM

**LEGENDE**

	PLAFOND-CENTRE		VIDEOPHONE
	APPLIQUE		THERMOSTAT
	PRISE 16A H:0.30M		FENETRE
	PRISE 16A H:1.20M		PORTE
	PRISE 16A H:1.80M		APPAREIL DE CHAUFFAGE
	PRISE 16A CIRCUIT SPECIAL LL, LV...		SOFFITE/FAUX PLAFOND
	PRISE 32A CIRCUIT SPECIAL		COFFRE+ VOILET ROULANT
	RJ45		COFFRE DE VOILET ROULANT
	PRISE TV FM		ALIMENTATION HOTTE
	POUTRE		TABLEAU D'ABONNE GAINTE TECHNIQUE LOGEMENT

-NOTA- Des modifications sont susceptibles d'être apportées en fonction des nécessités techniques de toutes natures et des tolérances d'exécution. Les surfaces indiquées sont approximatives, les retombées faux-plafonds, ainsi que l'emplacement des équipements sont figurés à titre indicatif.

