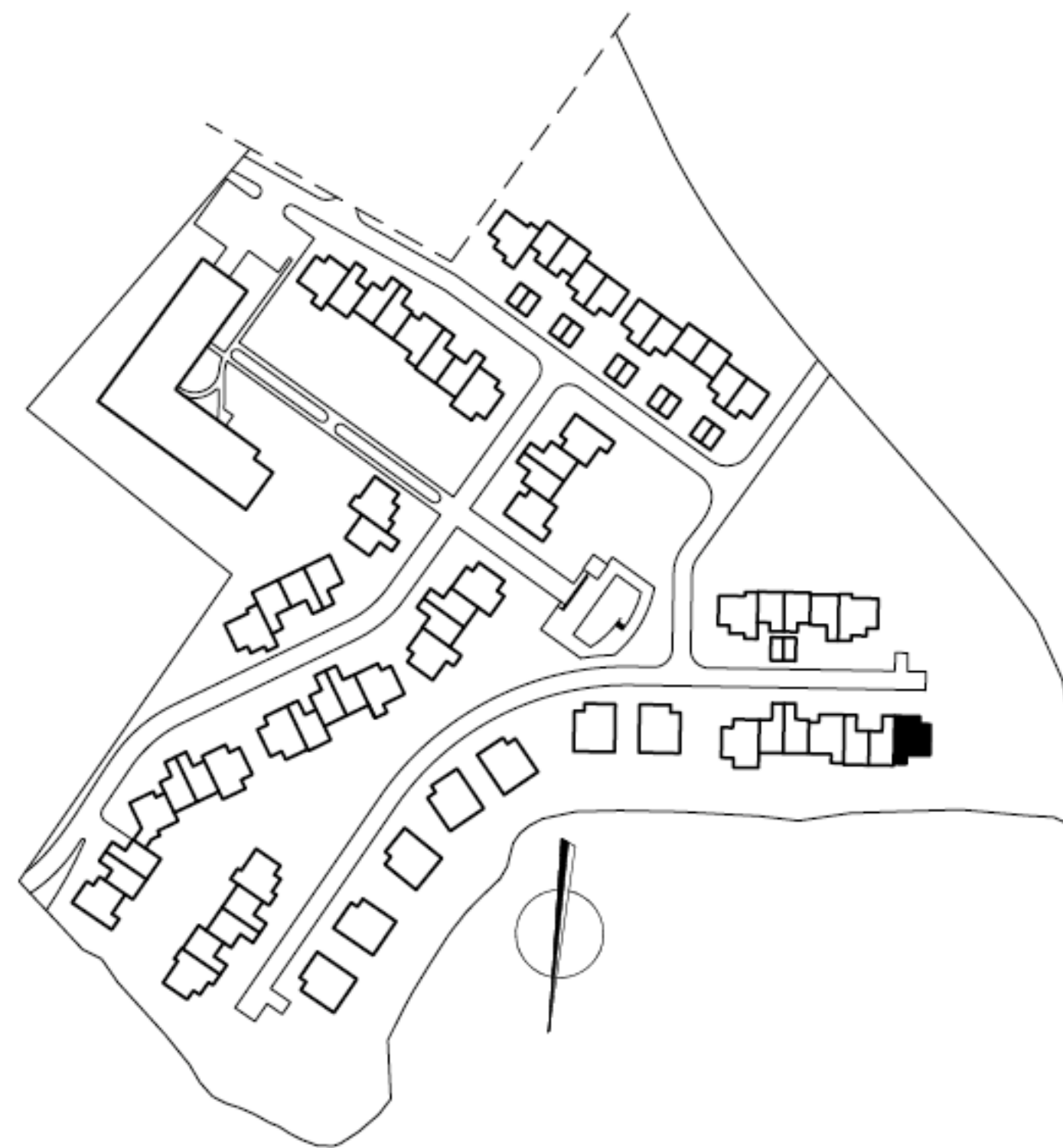
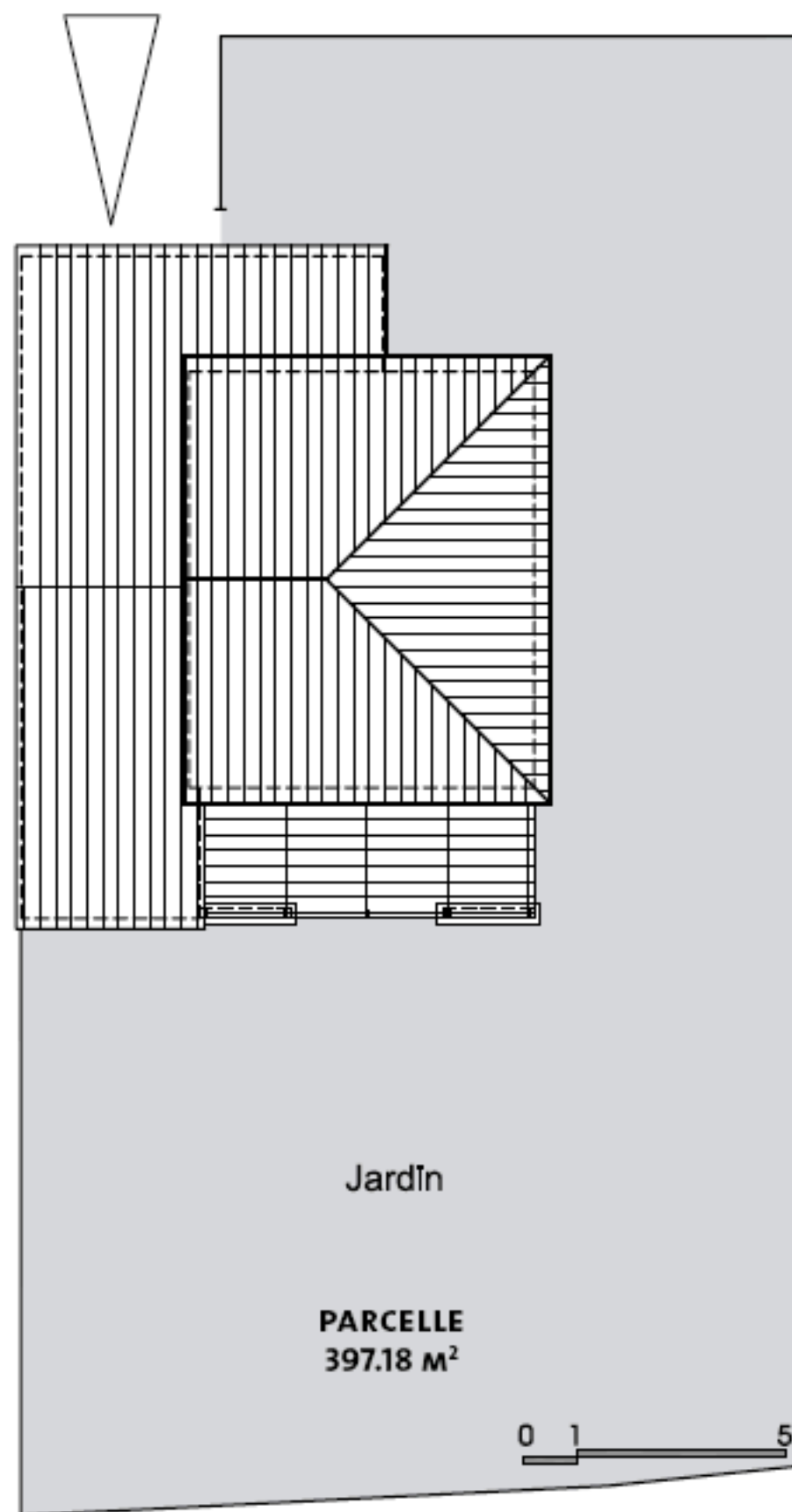


PLAN DE MASSE ET PARCELLE

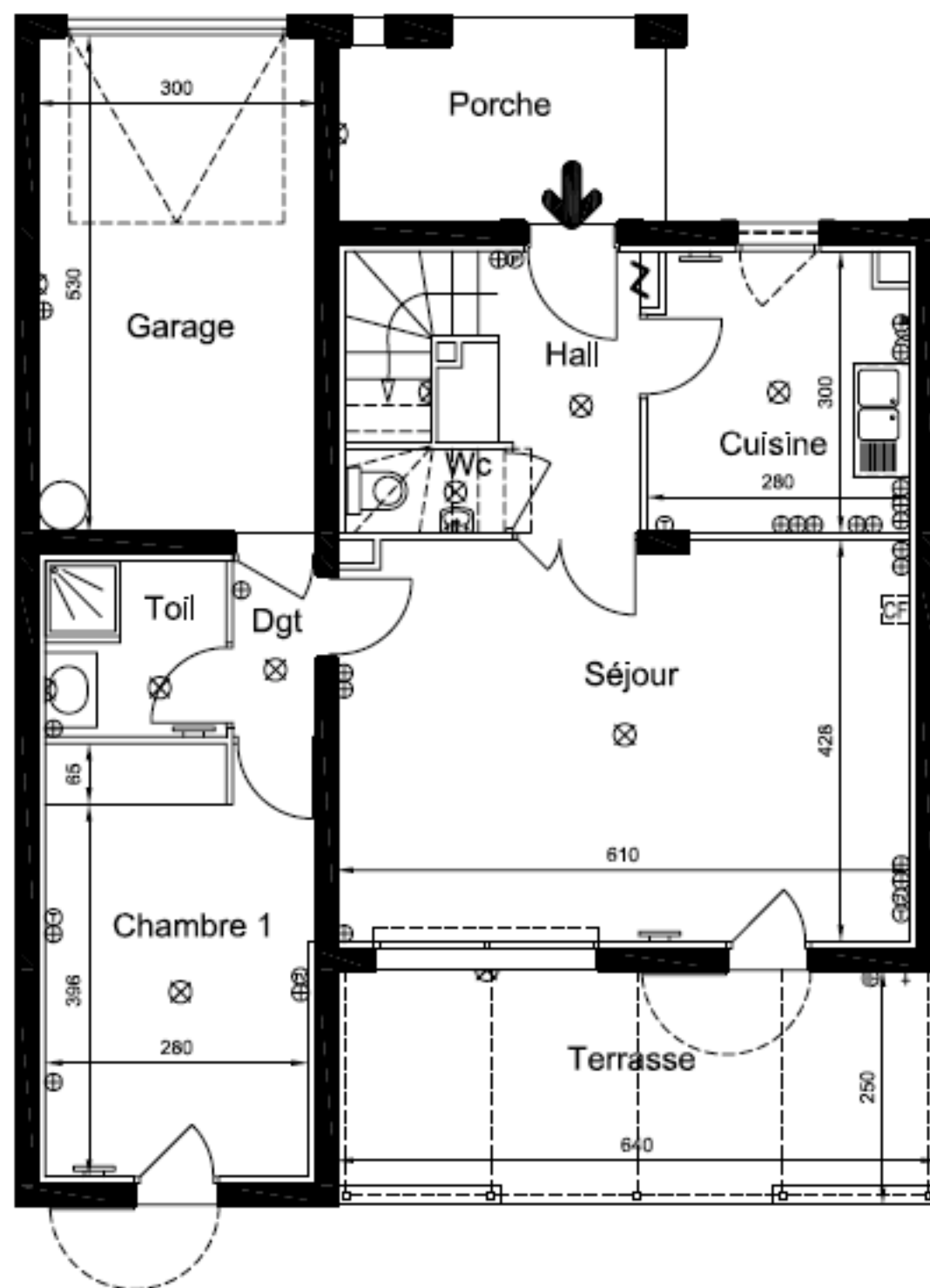
LES RIVES DU GOLF
QUARTIER LE PERRUSSIER
83520 ROQUEBRUNE SUR ARGENS



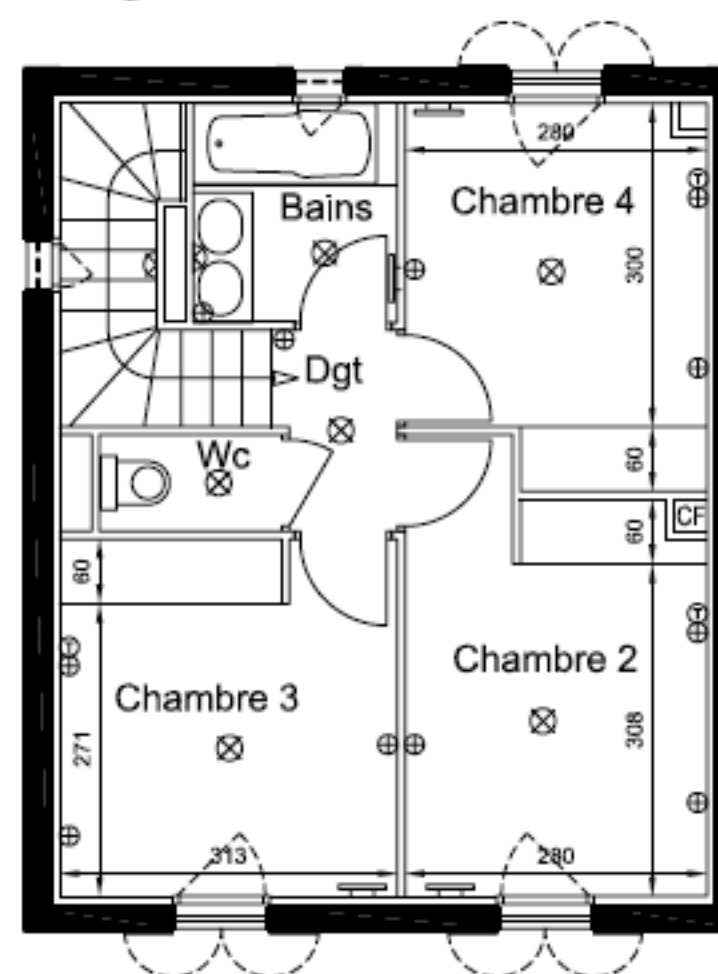
PLAN DES ÉTAGES



Rez de Chaussée



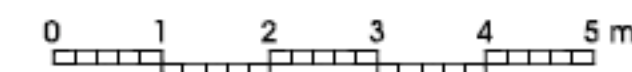
Etage



Equipements	
⊗	Point lumineux en plafond
⊗	Point lumineux en applique
⋈	Sortie fils 16 A pour hotte
⊕	Prise 16 A + T
⊕	Prise 32 A + T
⊕	Prise étanche 16 A + T
⊕	Conjoncteur téléphonique
⊕	Prise TV / FM
⊕	Parlophone
—	Corps de chauffe
~	Tableau électrique
⊕	Ballon d'eau chaude
+	Robinet d'eau

Villa N°64					
Séjour	25,89 m ²	Chambre 2	10,73 m ²	Garage	15,90 m ²
Cuisine	8,11 m ²	Chambre 3	10,32 m ²	Terrasse	16,00 m ²
Hall	5,18 m ²	Chambre 4	9,34 m ²	Parcelle	397,18 m ²
Wc	1,54 m ²	Bains	3,84 m ²		
Chambre 1	13,07 m ²	Wc	1,52 m ²		
Toilette	3,55 m ²	Dgt	2,01 m ²		
Dressing	1,68 m ²				
RdC	59,02 m²	Etage	37,76 m²	Total Habitable	96,78 m²

PLAN PROVISOIRE - 22/06/2007



Nota :
 Des modifications sont susceptibles d'être apportées à ces plans en fonction des nécessités techniques de la réalisation.
 Les surfaces incluent les placards. Les retombées, soffites, et canalisations figurent à titre indicatif et peuvent être soumis à modifications.