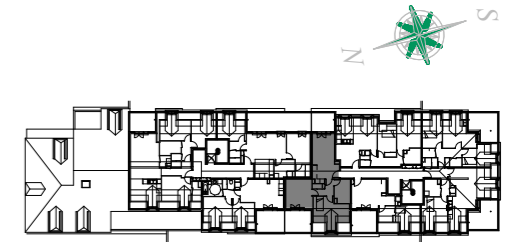


DOMAINE DU GRAND CHENE

Chemin de la Butte au Bailly
78330 FONTENAY LE FLEURY



3 Pièces - F305 - R+3

h < 1,80 m2

SEJOUR + CUISINE	19,43 m2	
CHAMBRE 1	13,61 m2	
CHAMBRE 2	12,49 m2	2,86 m2
DÉGAGEMENT + PLACARD	5,39 m2	
SALLE DE BAIN	6,17 m2	

SURFACE HABITABLE 57,07 m2

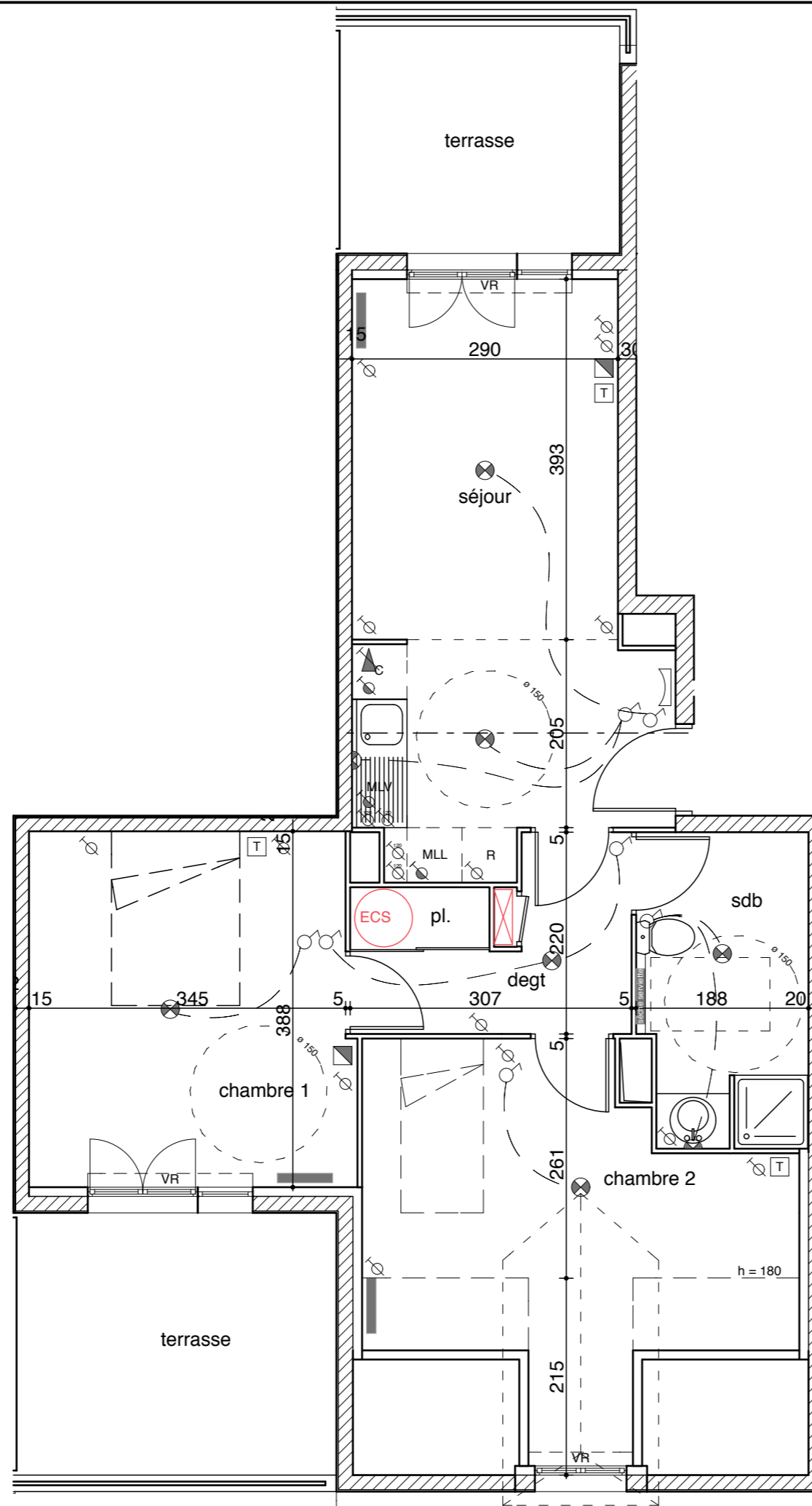
TERRASSES 17,58 m2

SURFACE PRIVATIVE 74,67 m2

série notaire du 26 septembre 2008

LEGENDE DES APPAREILLAGES

	interrupteur		prise téléphone
	prise 16A + T		prise télévision
	prise 16A + T à 1m20 du sol		applicque intérieure
	prise 16A + T spécialisée		applicque extérieure
	prise 32A + T pour cuisson		plafonnier
	vidéophone		prise étanche
	tableau électrique		robinet de puisage
	radiateur		



ECHELLE



Des modifications sont susceptibles d'être apportées en fonction des nécessités techniques et administratives de la réalisation, tant en ce qui concerne les dimensions libres que l'équipement. Les surfaces indiquées sont approximatives, les retombées, faux-plafonds, ainsi que l'emplacement des équipements sanitaires sont figurés à titre indicatif.