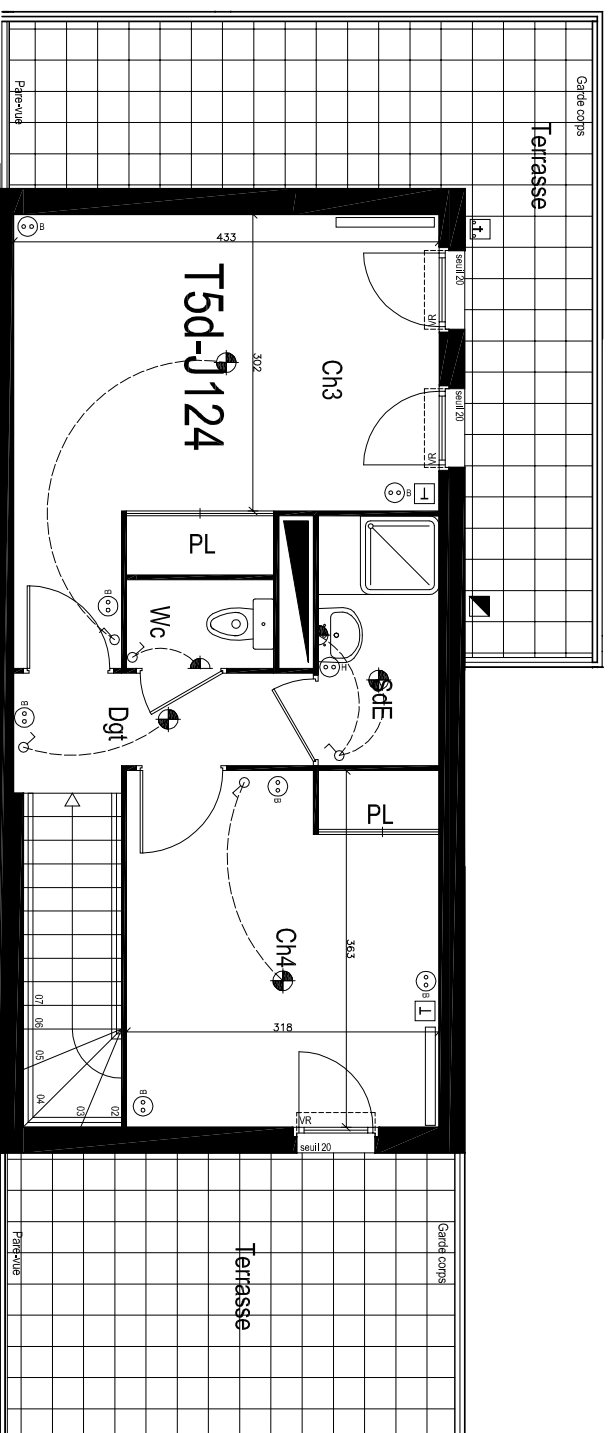
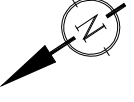
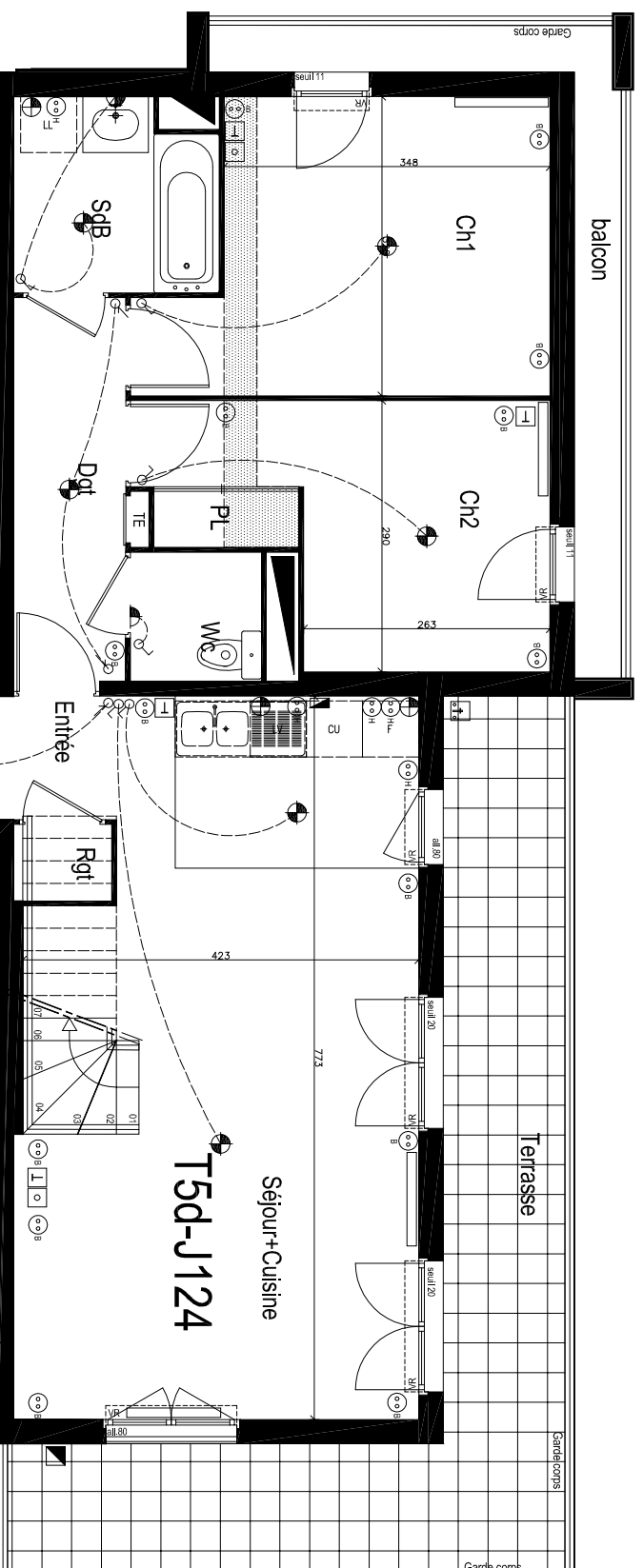


LES VILLAS DU LYS

Montigny le Bretonneux



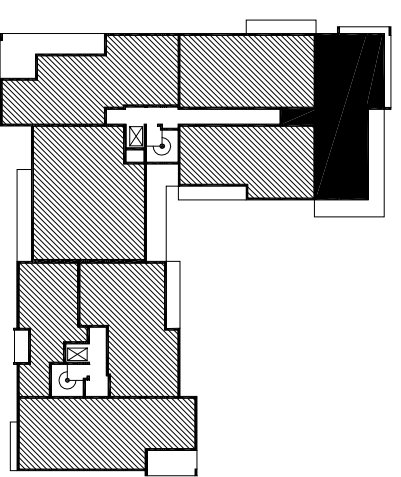
Niveau haut



Niveau bas



Nota : Des modifications sont susceptibles d'être apportées en fonction des nécessités techniques et administratives pour les dimensions l'ores et les équipements. Les appareils électriques et de chauffage sont indiqués à titre indicatif. Ils sont susceptibles d'être remplacés, supprimés ou déplacés. Les surfaces sont approximatives. Les retombées, soffites, faux-plafonds, canalisations sont indiquées à titre indicatif.



TYPE T5 duplex
LOT N° J124
NIVEAU R+2/R+3

TABLEAU DE SURFACES

| | |
|------------------|-----------------------------|
| Entrée | 6,21 m ² |
| Cuisine & Séjour | 28,32 m ² |
| WC bas | 1,93 m ² |
| WC haut | 1,35 m ² |
| SdB | 4,34 m ² |
| SDE | 3,13 m ² |
| Ch 1 | 12,19 m ² |
| Ch 2 | 10,34 m ² |
| Ch 3 | 15,81 m ² |
| Ch 4 | 11,51 m ² |
| Dgt bas | 5,02 m ² |
| Dgt haut | 3,18 m ² |
| S. HABITABLE | 103,32 m ² |
| S.TOTALE | 103,32 m² |
| Terrasse/Balcon | 53,83 m ² |

- ▣ PRISE 16 A+T EXTERIEURE
- ⊙ PRISE 16 A+T BASSE
- ⊙ PRISE 16 A+T HAUTE
- ⊕ PRISE 16 A+T SPECIALISEE POUR LAVE-LINGE
- ▣ PRISE 32 A+T
- ⊖ PRISE TELEPHONE
- ⊖ PRISE TV
- ⊖ INTERRUPTEUR SIMPLE
- ⊖ INTERRUPTEUR VA ET VIENT
- ⊖ VIDEOPHONE
- ⊖ PLAFONNIER
- ⊖ POINT LUMINEUX
- ▣ RADIATEUR
- ⊕ ROBINET DE PUISAGE

- ▣ Soffite
- ▣ Faux-Plafond

Indice 2

JUILLET 2008