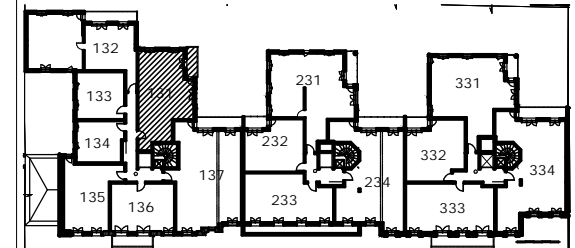


PERLEA



PERLEA Ville de Chatou
Département des Yvelines (78)

logement n° : 131

HALL : A NIVEAU : 3
TYPE : 3 pièces INDICE : 0

	SURFACES HABITABLES
séjour + cuisine	27,36 m ²
entrée + pl	5,22 m ²
chambre 1	11,48 m ²
chambre 2 + pl	9,25 m ²
sdb	4,55 m ²
wc	2,36 m ²
dgt	1,66 m ²
TOTAL	61,88 m²

Nota : La surface des placards est incluse dans celle des pièces attenantes

Terrasse / Balcon : 5,15 m²

Jardin privatif :

LEGENDE ELECTRIQUE			
	tableau électrique		Prise 16A lave vaisselle
	interrupteur		Prise 32 A four
	interrupteur va et vient		Prise Hotte
	interrupteur double allum.		Prise Réfrigérateur
	PC 16/A		applique
	PC étanche		centre
	PC 16/A 1.20m du sol		convecteur
	PC 1.10m du sol		Videophone
	Prise Telecom		robinet de puisage
	Prise télévision		soffite ou faux plafond
	Prise 16A lave linge		sonnerie

Des modifications sont susceptibles d'être apportées à ce plan en fonction des nécessités techniques de la réalisation, tant en ce qui concerne les dimensions libres que l'équipement. Les surfaces indiquées sont approximatives. Les retombées, faux-plafond ainsi que les emplacements des équipements sont figurés à titre indicatif.

architecte : Benoist Architectes Octobre 2007

