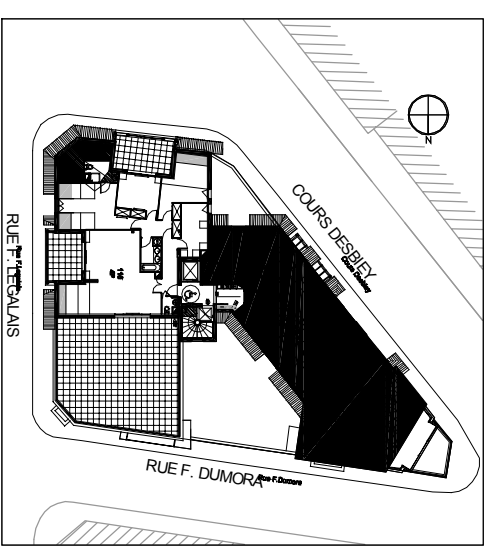


" L'AZULIE "



N° 117

4 PIECES
COMBLES

ENTREE	15.8m²
SEJOUR	36.0m²
CUISINE	8.8m²
CHAMBRE 1	12.9m²
CHAMBRE 2	10.4m²
CHAMBRE 3	12.8m²
SDB	3.6m²
SDE	2.6m²
WC	1.3m²

TOTAL HABITABLE

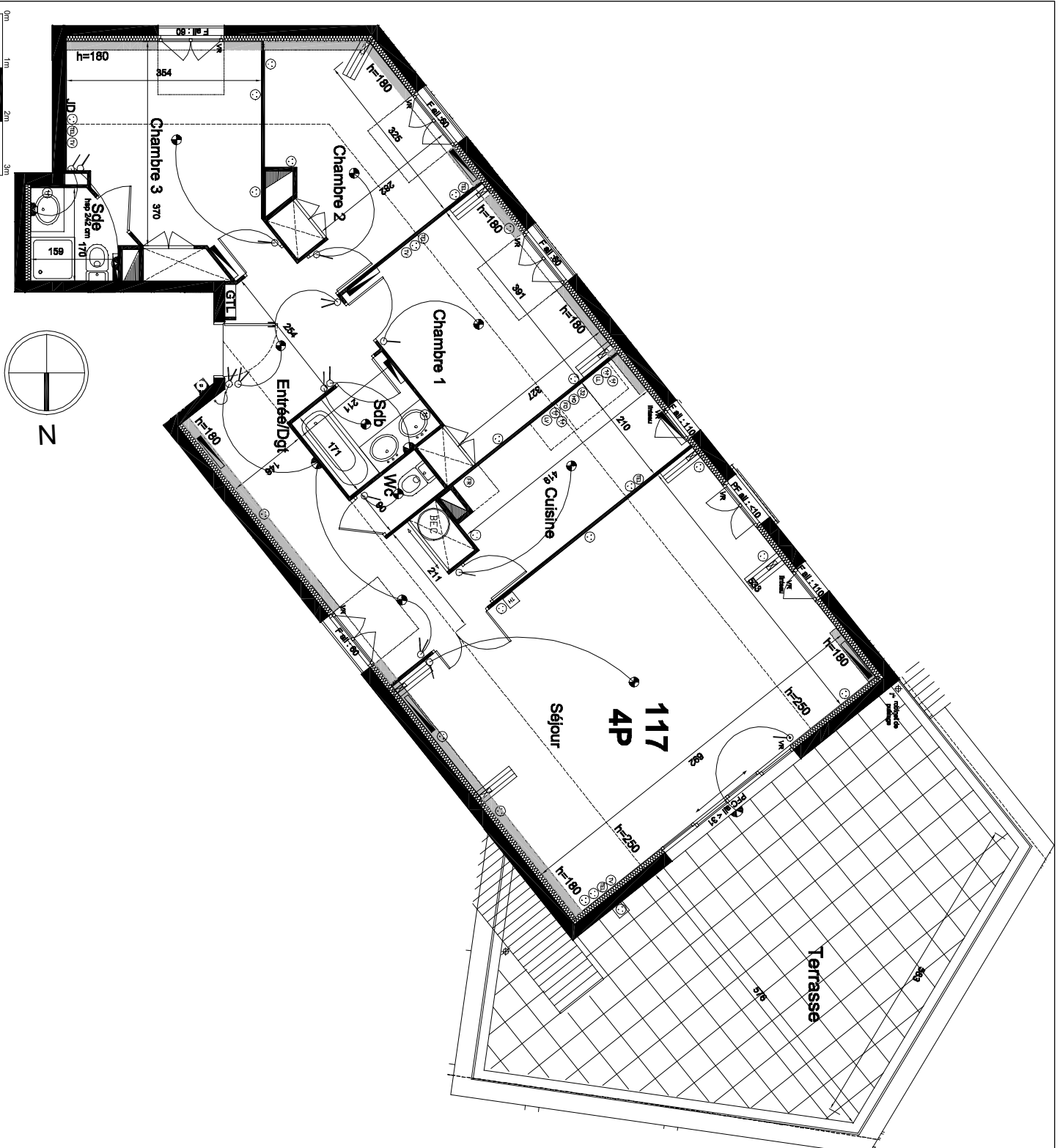
104.2m²

TERRASSE

40.0m²

LEGENDE SCHEMA ELECTRIQUE

	inter simple allumage		prise lave-vaisselle
	inter va et vent		prise réfrigérateur
	téléviseur		alimentation nocte
	sonnette		prise téléphone
	douille à bout de file		prise télévision
	douille à bout de file en applique		tableau électrique
	prise électrique 10/16 A++		radiateur convecteur
	prise 32 A		interphone
	prise lave-linge		spot encastré



Les côtes, surfaces ainsi que l'emplacement des gaines, des blocs, des sorties et des cumulus sont mentionnés à titre indicatif. Elles sont susceptibles de légères variations en fonction d'imprévus techniques ou administratifs.

DATE : 31 mars 2010