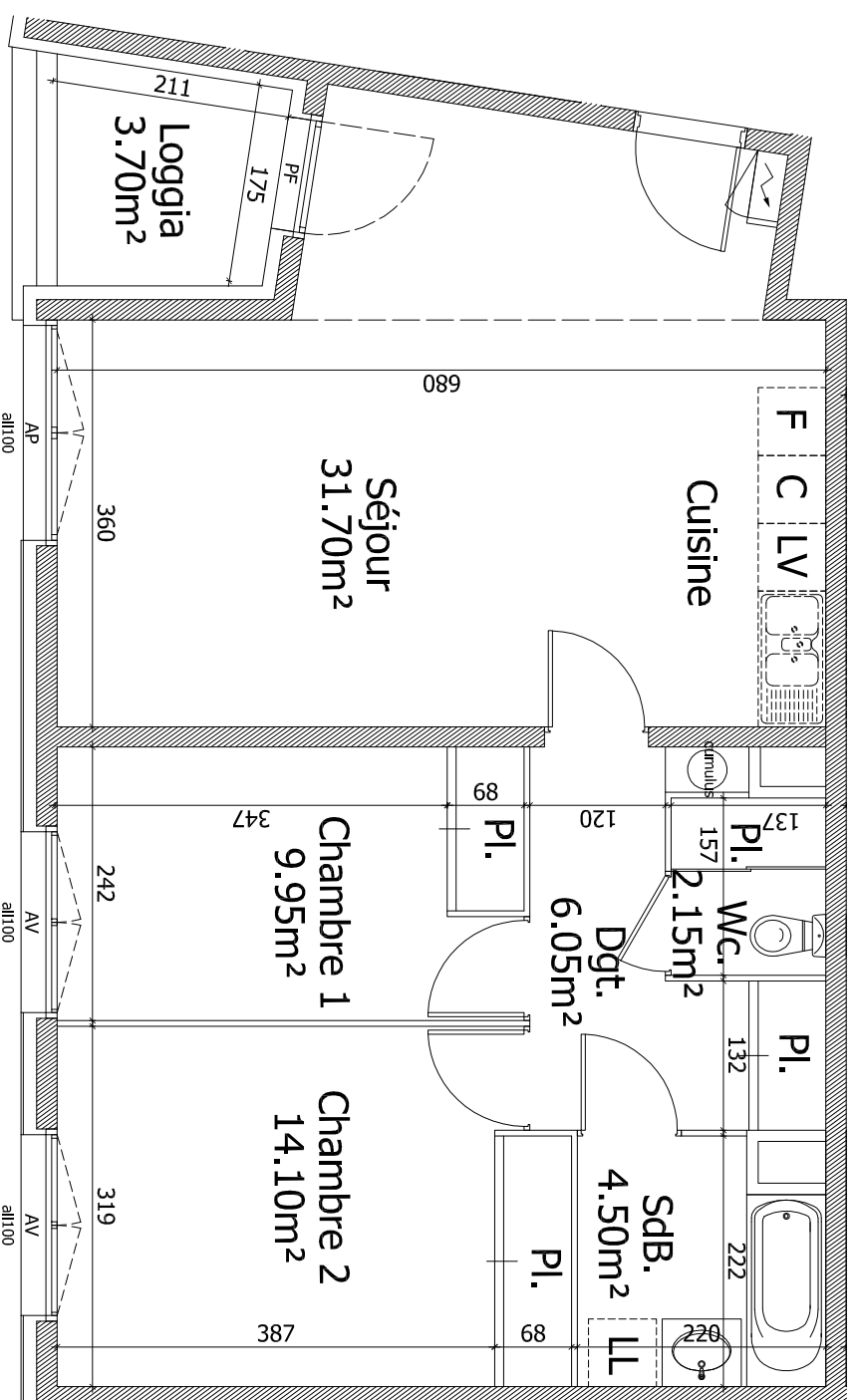
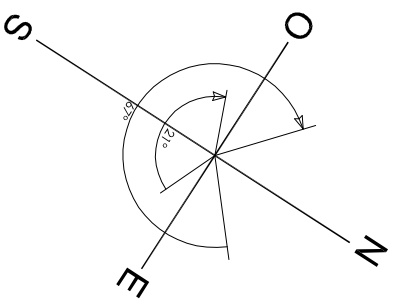


Rive d'Ô



LEGENDE

- PF: porte fenêtre
 - CF: chassis fixe
 - AP: allège pleine
 - AV: allège vitrée
- all 100: hauteur d'allège (cm)



BESANCON
Construction d'un
immeuble de 68 logements
Allée de l'Île aux Moines
25000 Besançon

MAITRE D'OUVRAGE

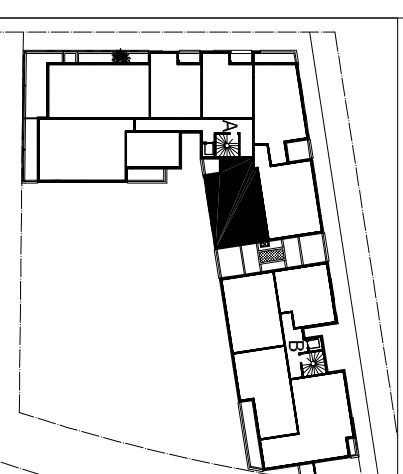
**Bouygues
Immobilier**

4, bis rue du Dr Maret
21000 Dijon

MAITRE D'OEUVRE

Atelier Thierry Roche & Associés
ARCHITECTES ET DÉCORATEURS

91bis, rue de la République
69160 Tassin-la-Demi-Lune



T3 A208	R+2
Séjour + cuisine	31.70 m ²
Chambre 1 + pl.	9.95 m ²
Chambre 2 + pl	14.10 m ²
Salle de bains	4.50 m ²
WC + placard	2.15 m ²
Dégagement + pl	6.05 m ²
TOTAL S. HABITABLE	68.45 m²
Loggia	3.70 m ²