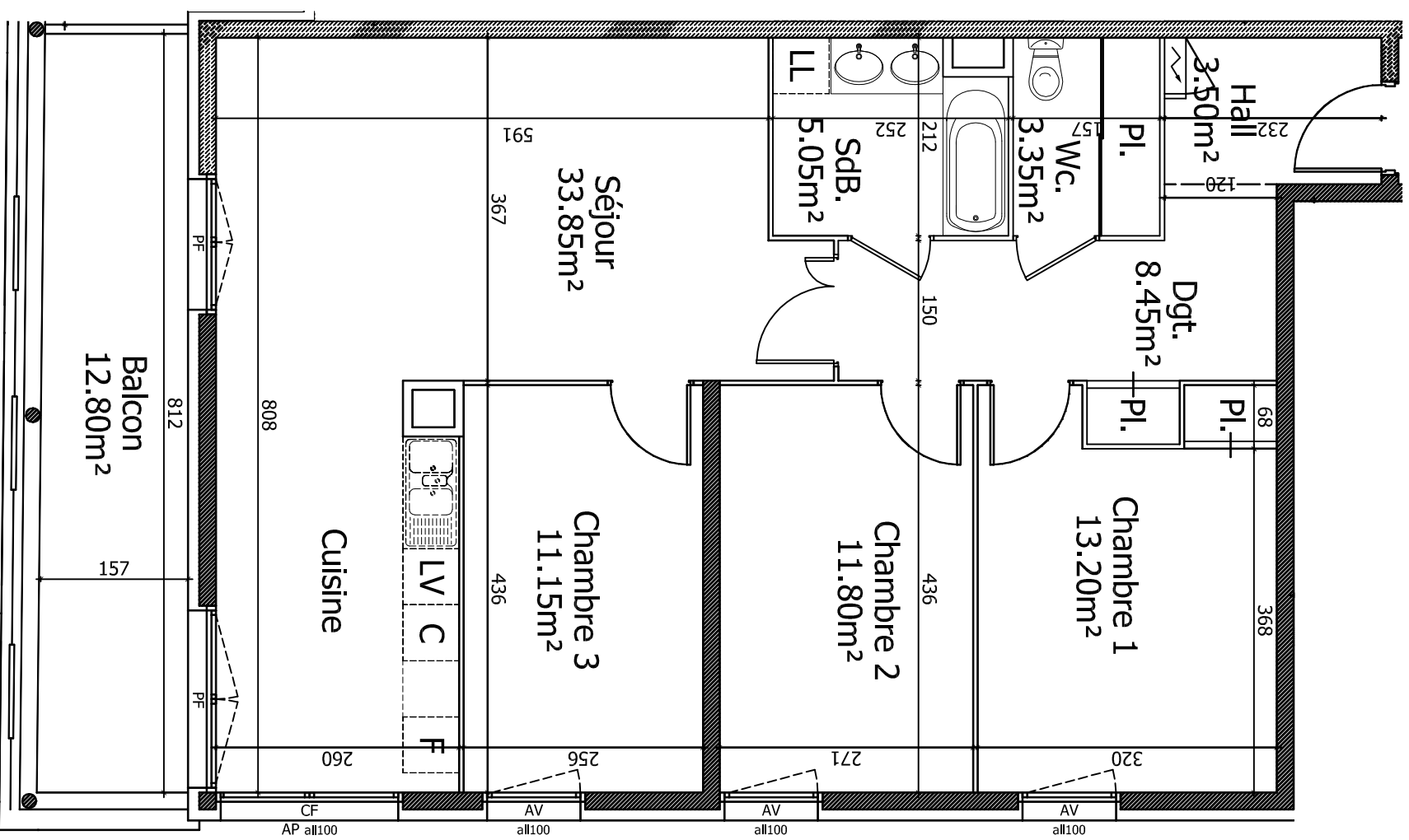
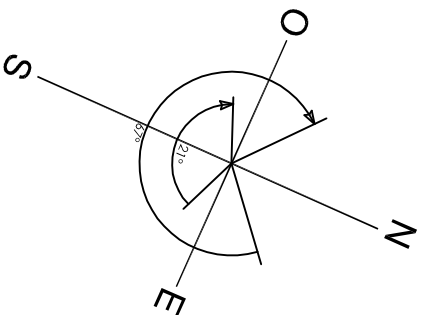


Rive d'Ô



LEGENDE

- PF: porte fenêtre
 - CF: chassis fixe
 - AP: allège pleine
 - AV: allège vitrée
- all 100: hauteur d'allège (cm)



BESANCON
Construction d'un
immeuble de 68 logements
Allée de l'Île aux Moines
25000 Besançon

MAITRE D'OUVRAGE

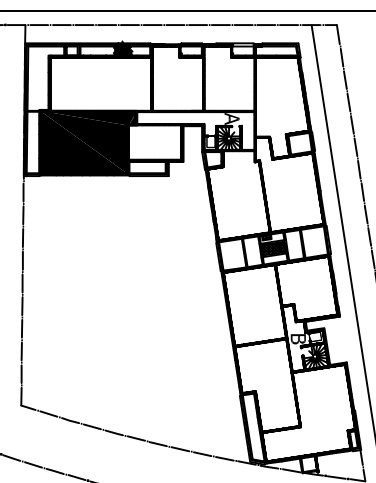
Bouygues Immobilier

4, bis rue du Dr Maret
21000 Dijon

MAITRE D'OEUVRE

Atelier Thierry Roche & Associés
ARCHITECTES ET DÉCORATEURS

91bis, rue de la République
69160 Tassin-la-Demi-Lune



T4 A202

R+2

Hall 3.50 m²

Séjour + cuisine 33.85 m²

Chambre 1 + pl. 13.20 m²

Chambre 2 11.80 m²

Chambre 3 11.15 m²

Salle de bains 5.05 m²

WC + placard 3.35 m²

Dégagement 8.45 m²

TOTAL S. HABITABLE **90.35 m²**

Balcon 12.80 m²

Le 04 août 2007