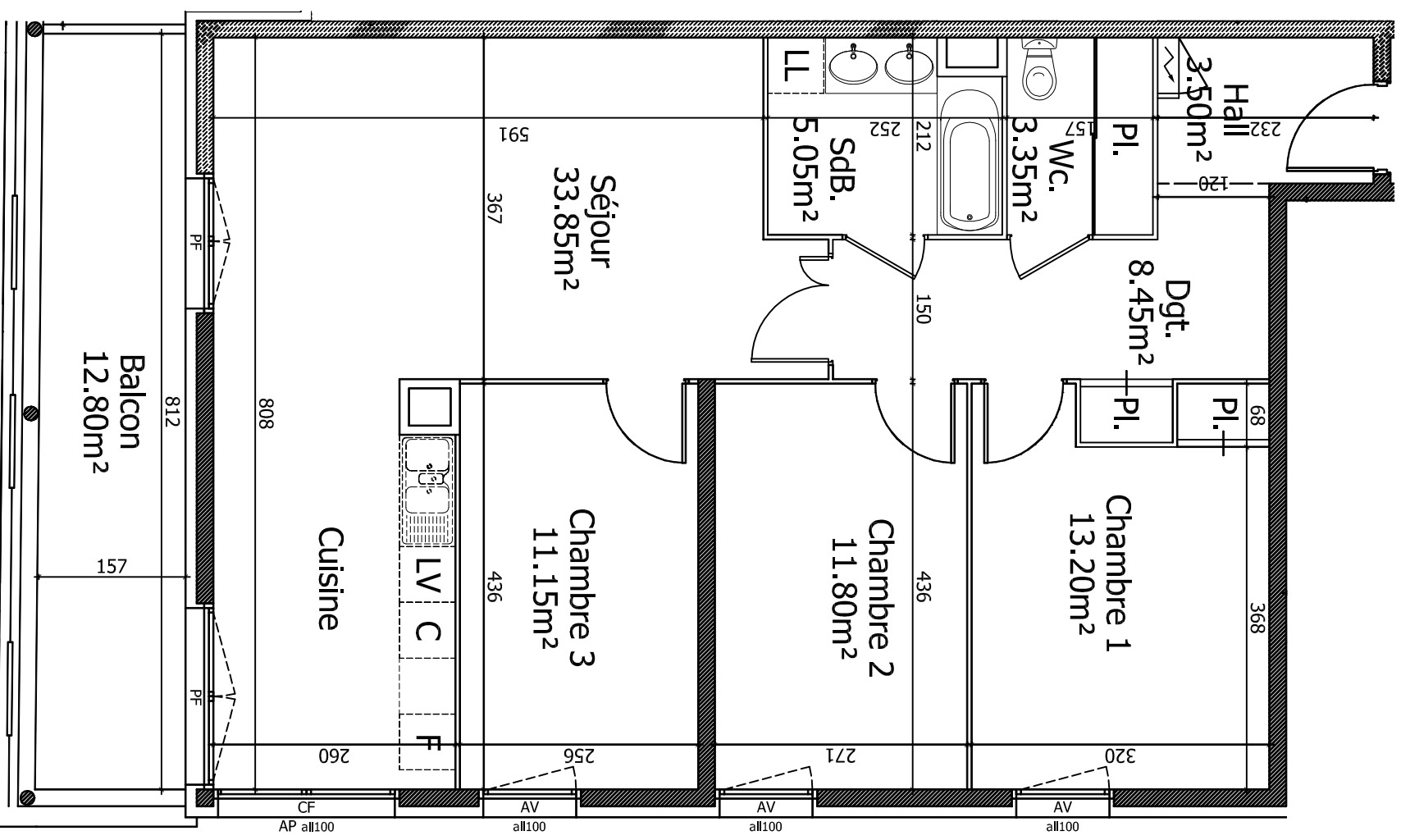
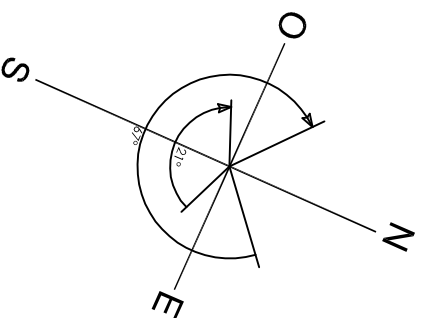


# Rive d'Ô



## LEGENDE

- PF: porte fenêtre
  - CF: chassis fixe
  - AP: allège pleine
  - AV: allège vitrée
- all 100: hauteur d'allège (cm)



**BESANCON**  
Construction d'un  
immeuble de 68 logements  
Allée de l'Île aux Moines  
25000 Besançon

## MAITRE D'OUVRAGE

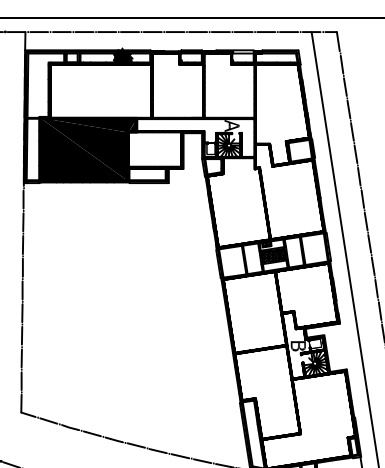
**Bouygues  
Immobilier**

4, bis rue du Dr Maret  
21000 Dijon

## MAITRE D'OEUVRE

Atelier Thierry Roche & Associés  
ARCHITECTES ET DÉCORATEURS

91bis, rue de la République  
69160 Tassin-la-Demi-Lune



T4 A102	R+1
Hall	3.50 m <sup>2</sup>
Séjour + cuisine	33.85 m <sup>2</sup>
Chambre 1 + pl.	13.20 m <sup>2</sup>
Chambre 2	11.80 m <sup>2</sup>
Chambre 3	11.15 m <sup>2</sup>
Salle de bains	5.05 m <sup>2</sup>
WC + placard	3.35 m <sup>2</sup>
Dégagement	8.45 m <sup>2</sup>
<b>TOTAL S. HABITABLE</b>	<b>90.35 m<sup>2</sup></b>
Balcon	12.80 m <sup>2</sup>

Le 04 août 2007