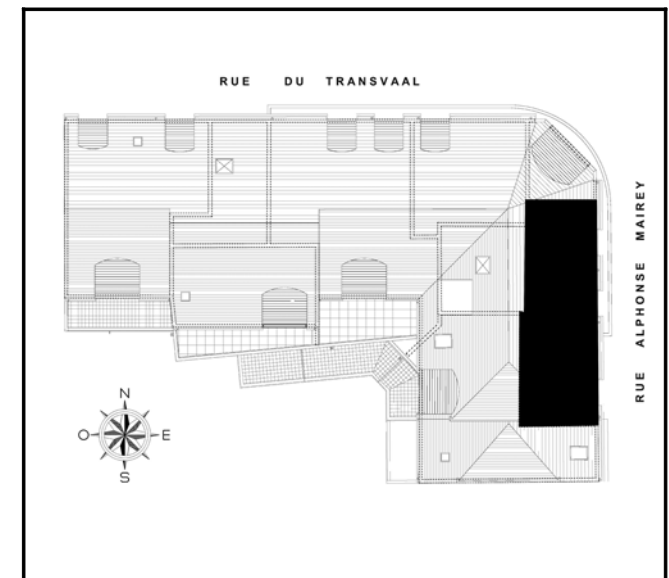


## Le Symphonia

19 / 21 Rue du Transvaal 21000 Dijon

Logement n° :	<b>402</b>	Niveau :	<b>4</b>
Bâtiment :	<b>B</b>	Type :	<b>T3</b>

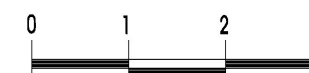
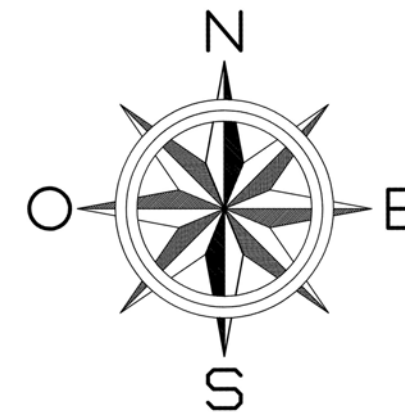
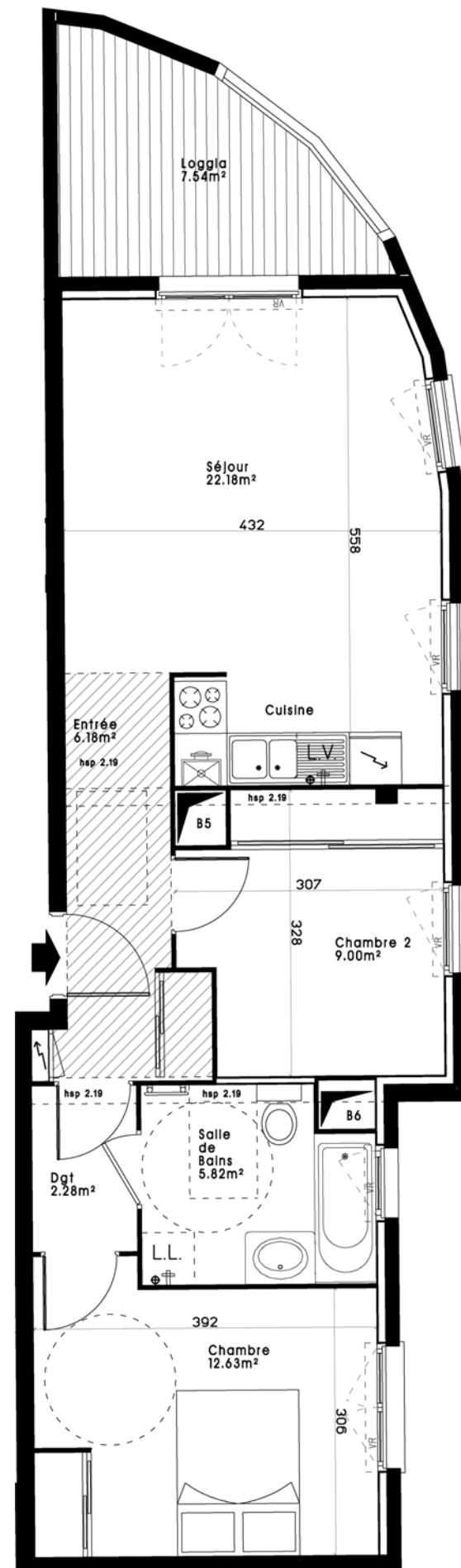


### SURFACES HABITABLES

Séjour / Cuisine	22,18 m <sup>2</sup>
Chambre 1	12,63 m <sup>2</sup>
Chambre 2	9,00 m <sup>2</sup>
Salle de bains	5,82 m <sup>2</sup>
Hall d'entrée	6,18 m <sup>2</sup>
Dégagement	2,26 m <sup>2</sup>
<b>Total surface habitable</b>	<b>58,07 m<sup>2</sup></b>
Loggia	7,54 m <sup>2</sup>

Les placards sont compris dans les surfaces des pièces

Date : 30/04/2009



LES RONDLES ET RECTANGLES EN POINTILLES FIGURANT SUR CE PLAN REPRESENTENT LES AIRES DE MANOEUVRE NECESSAIRES AUX PERSONNES A MOBILITE REDUITE.

Nota : LES COTES ET SURFACES SONT SUSCEPTIBLES DE MODIFICATIONS DUES AUX IMPERATIFS ADMINISTRATIFS, AUX CONTRAINTES TECHNIQUES DE CONSTRUCTION ET AUX TOLERANCES D'EXECUTION. LES DIFFERENTS ELEMENTS D'ELECTROMENAGER REPRESENTES SUR CE PLAN DE VENTE N'ONT QU'UNE VALEUR ILLUSTRATIVE; SEULS LES EQUIPEMENTS FIGURANT SUR LA NOTICE DESCRIPTIVE ANNEXEE A L'ACTE DE VENTE SERONT FOURNIS PAR LE MAÎTRE D'OUVRAGE