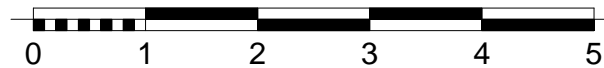
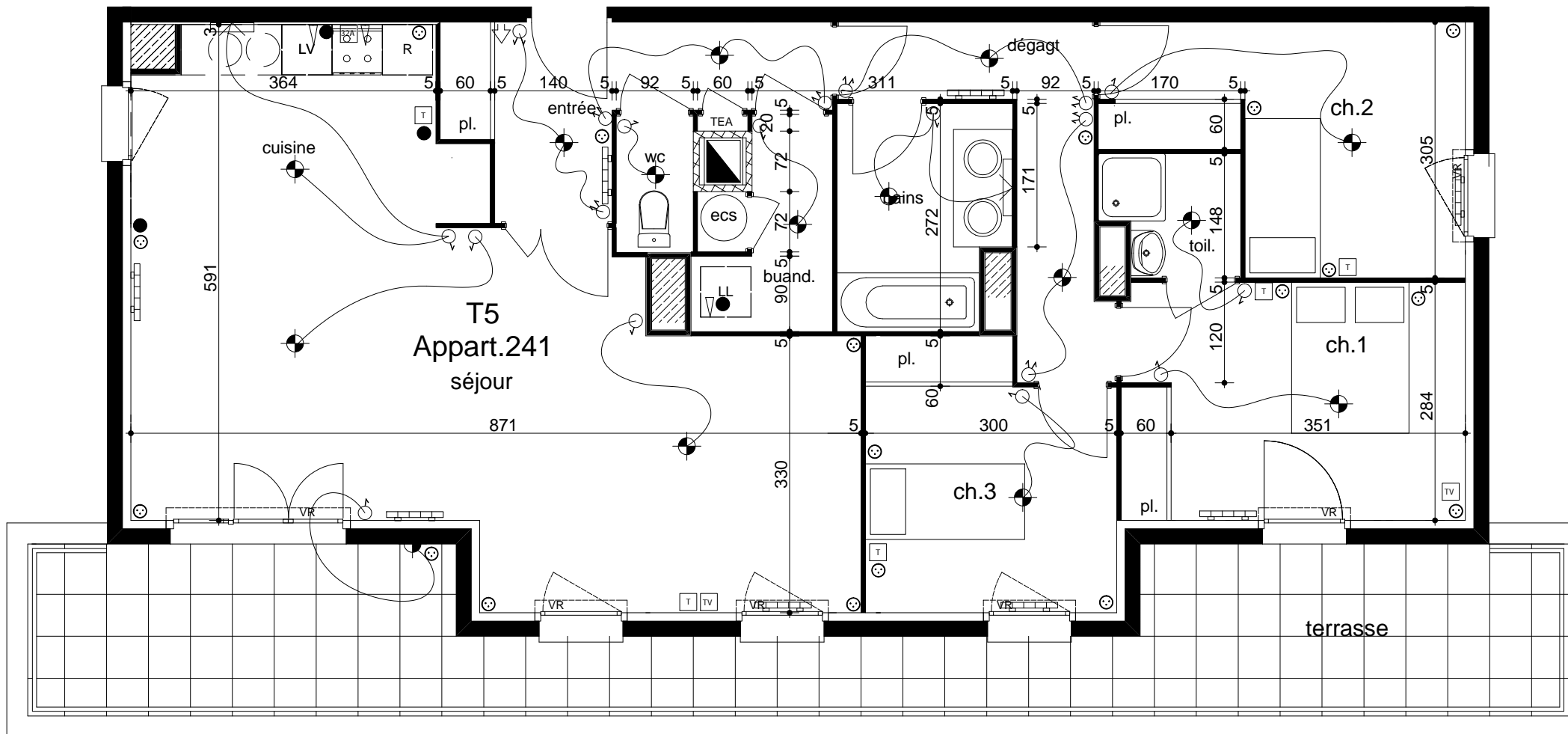
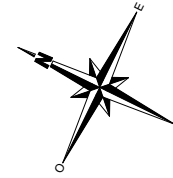


NOTA: Les surfaces et les équipements sont données à titre indicatif. Les détails d'exécution, les techniques réglementaires et les suggestions de chantier peuvent apporter de légères modifications tant en ce qui concerne les dimensions libres que l'équipement. L'électroménager n'est pas fourni.

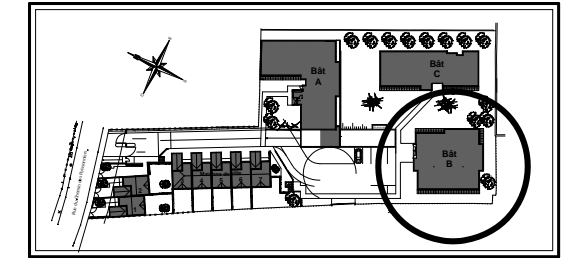
- interphone
- ⊙ PC 10/16A en plinthe
- PC 10/16A à + 1.10m
- △ PC 20AT en plinthe
- ⊞ PC 32AT en plinthe
- interrupteur simple allumage
- ⊖ interrupteur va et vient
- ⊙ plafonnier
- ▭ réglable ou bandeau lumineux
- ▭ radiateur
- T téléphone
- TV télévision



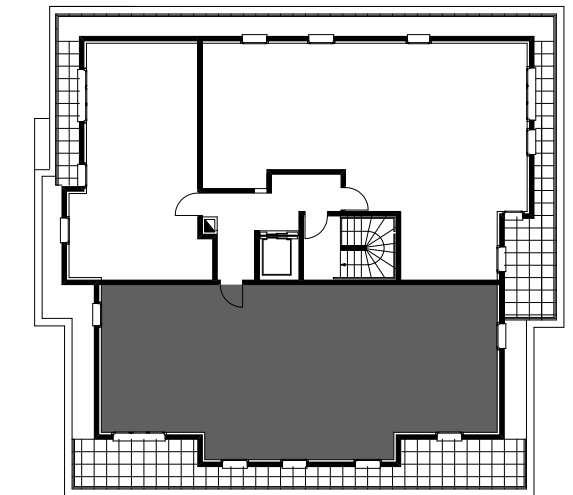
# CAEN

## "L'orée de Beaulieu"

Rue du chemin des poissonniers



**Appartement n°241**  
**Etage 4**  
**type T5 98.05m<sup>2</sup>**



### SURFACE HABITABLE

ENTREE + PL	7,03 m2
SEJOUR	31,96 m2
CUISINE	8,88 m2
WC	1,52 m2
CHAMBRE 1 + PL + TOIL	13,90 m2
CHAMBRE 2 + PL	10,67 m2
CHAMBRE 3 + PL	9,14 m2
SALLE DE BAINS	5,31 m2
BUANDERIE	3,64 m2
DEGAGEMENT	6,20 m2
<b>Total surface habitable</b>	<b>98,25 m2</b>
Terrasse	27,50 m2

31/03/09