

Résidence Floréale



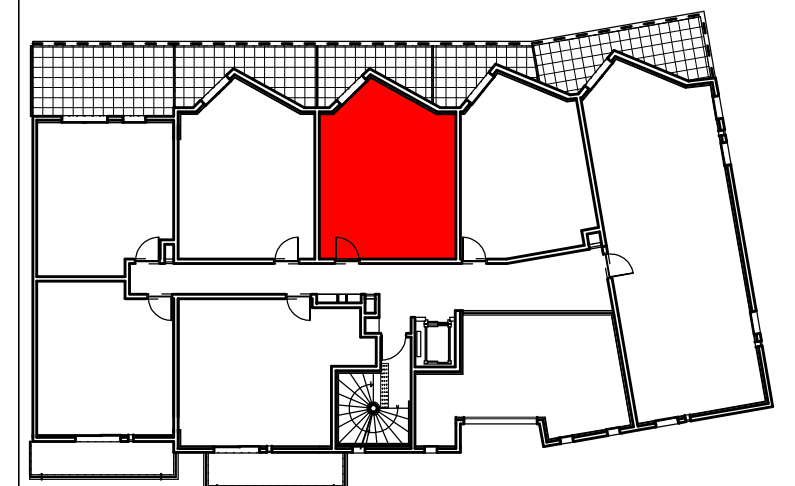
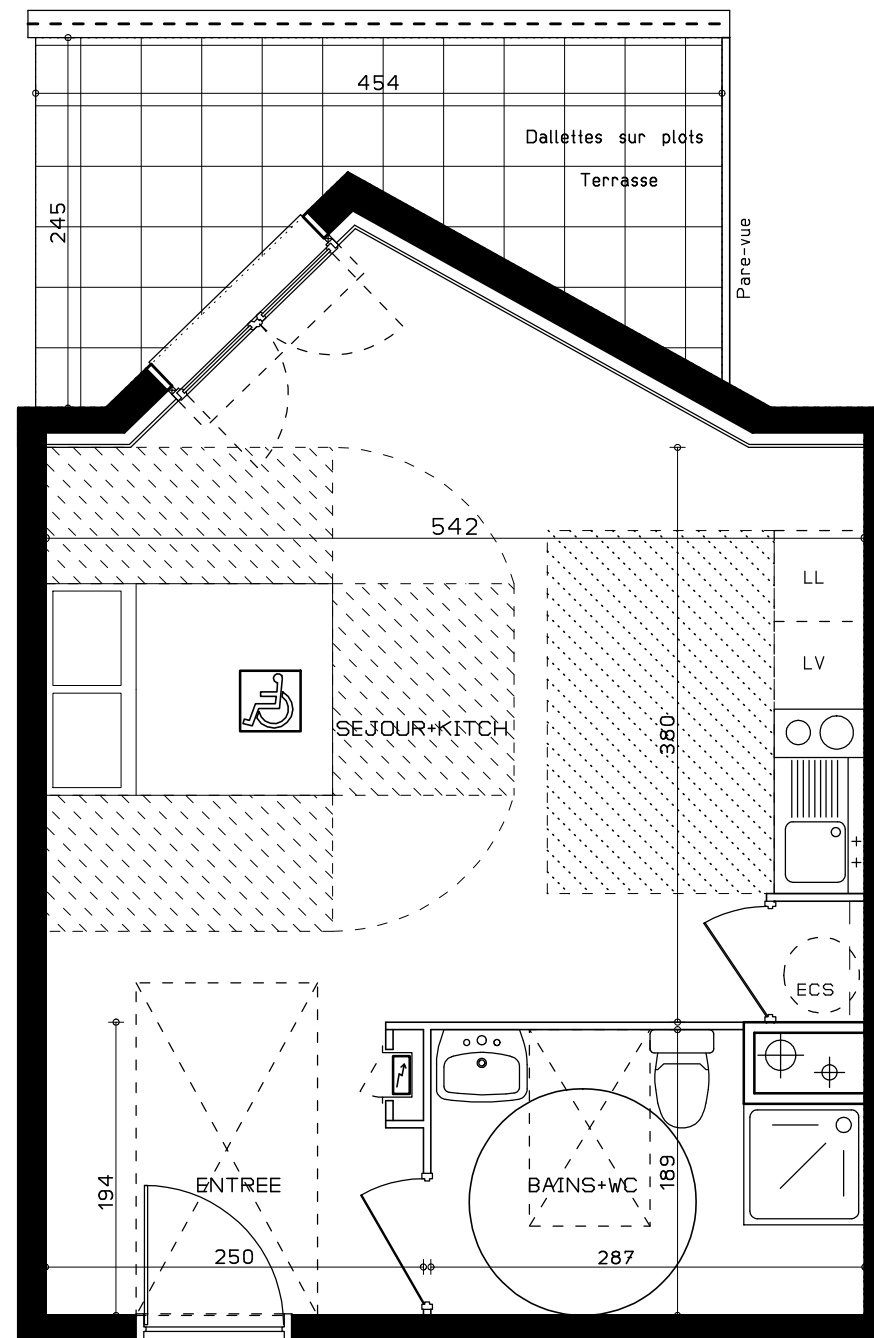
Ensemble, imaginons votre bien-être

BATIMENT E nord cage B

| | | |
|----------|----|-----|
| Lot N°35 | 1P | RDJ |
|----------|----|-----|

TABLEAU DES SURFACES HABITABLES

| ESPACE JOUR | |
|-----------------|----------------------------|
| Entrée: | 4.67 m ² |
| Séjour / Kitch: | 23.48 m ² |
| ESPACE NUIT | |
| Bains + W.C: | 5.03 m ² |
| TOTAL | 33.18 m² |
| Terrasse: | 7.72 m ² |



Nota: Les côtes, les surfaces, les gaines et les soffites sont susceptibles de modifications dues aux impératifs administratifs, aux contraintes techniques de construction et aux tolérances d'exécution. Les meubles et éléments de cuisine dessinés sur ce plan ne sont qu'indicatifs. Seul seront fournis des équipements figurants sur le descriptif annexé à l'acte de vente. Perspectives non contractuelles à caractère d'ambiance.

DATE: MARS 2010