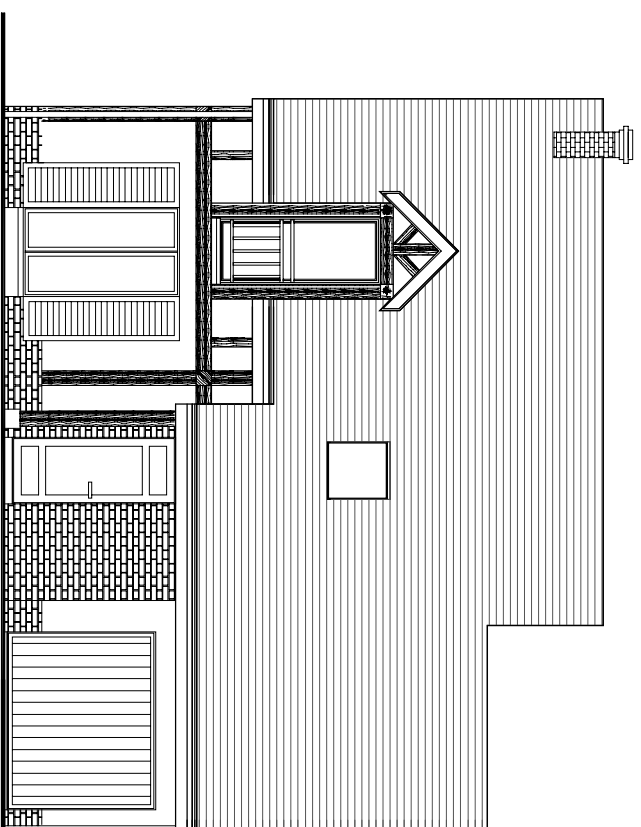
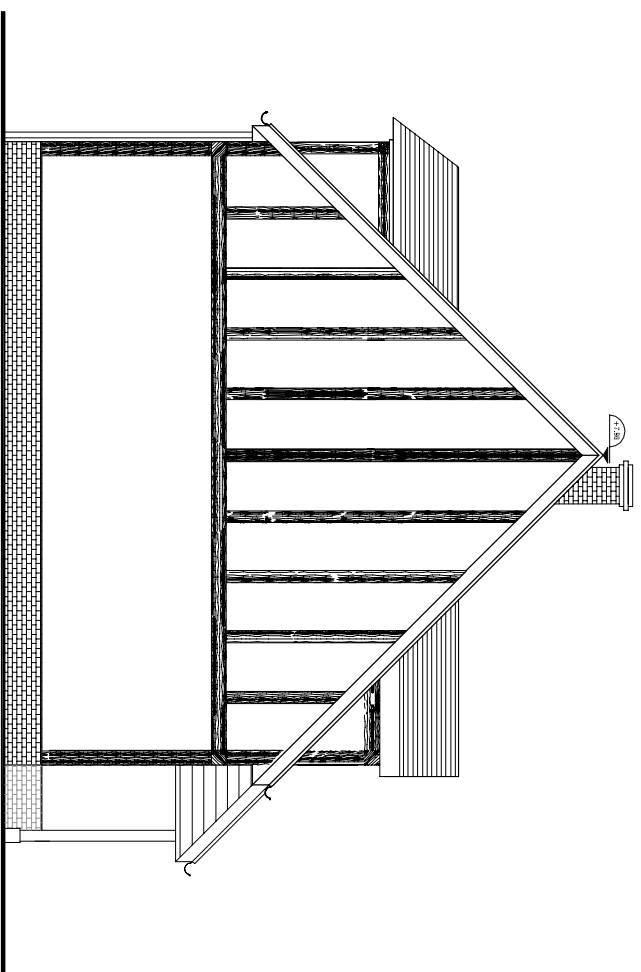


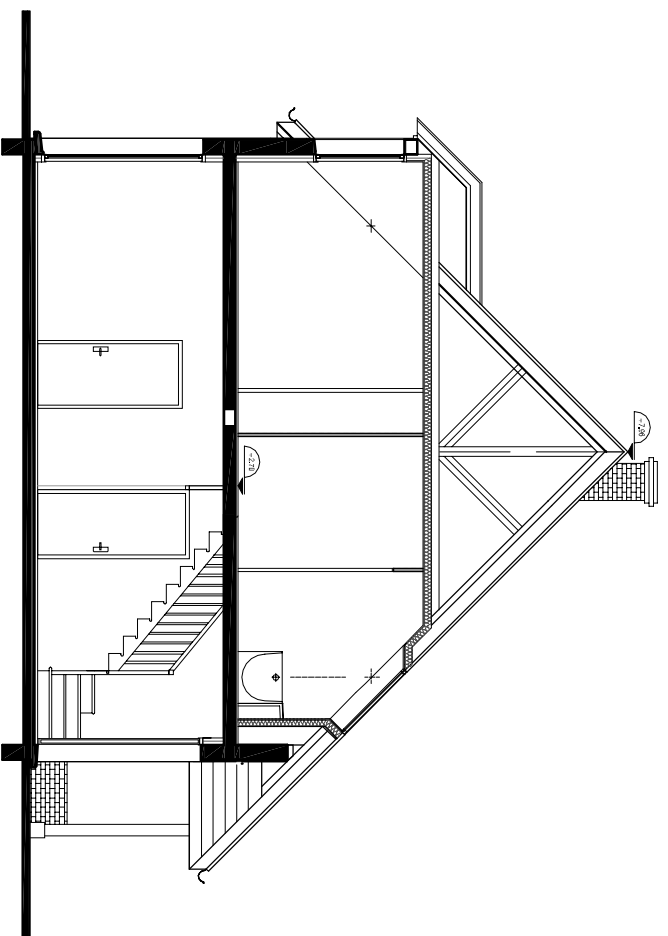
NOTA : les surfaces et les équipements sont donnés à titre indicatif. Les détails d'exécution, les techniques réglementaires et les suggestions de charnier peuvent apporter de légères modifications tant en ce qui concerne les dimensions libres que l'équipement.



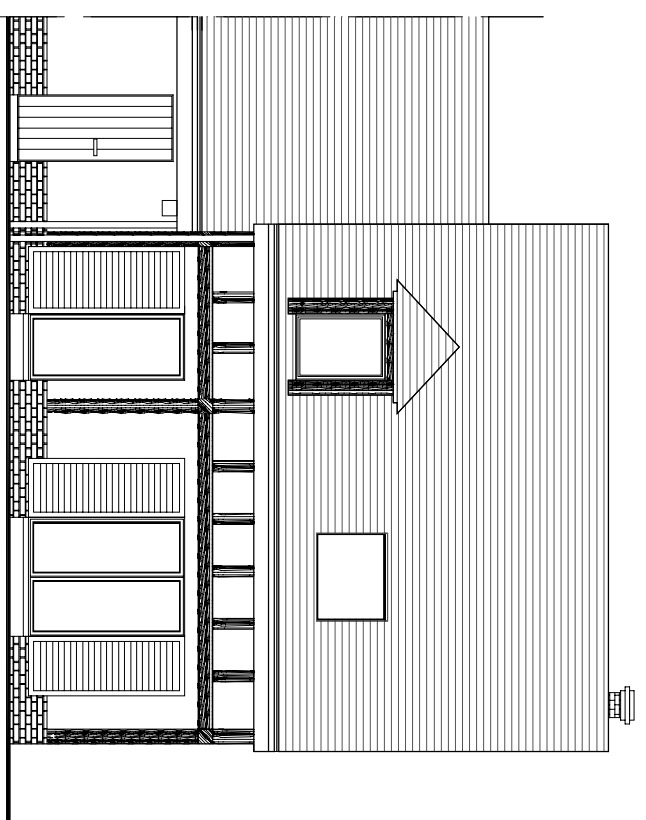
FAÇADE ENTREFAÇADE ENTREE



PIGNON



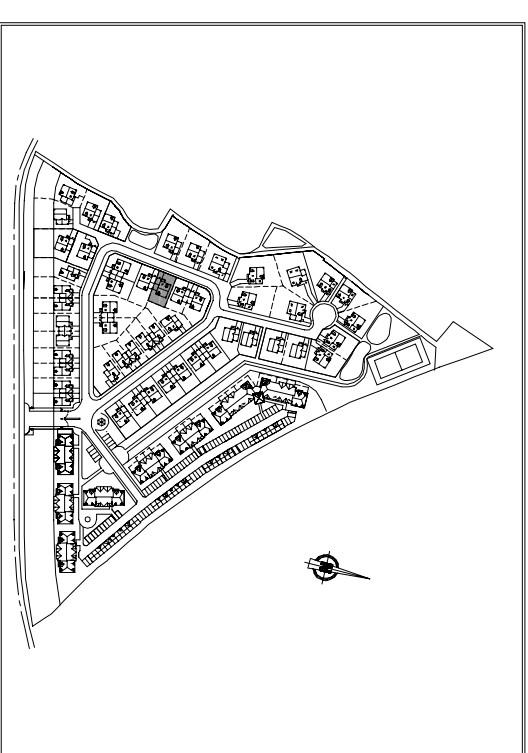
COUPE



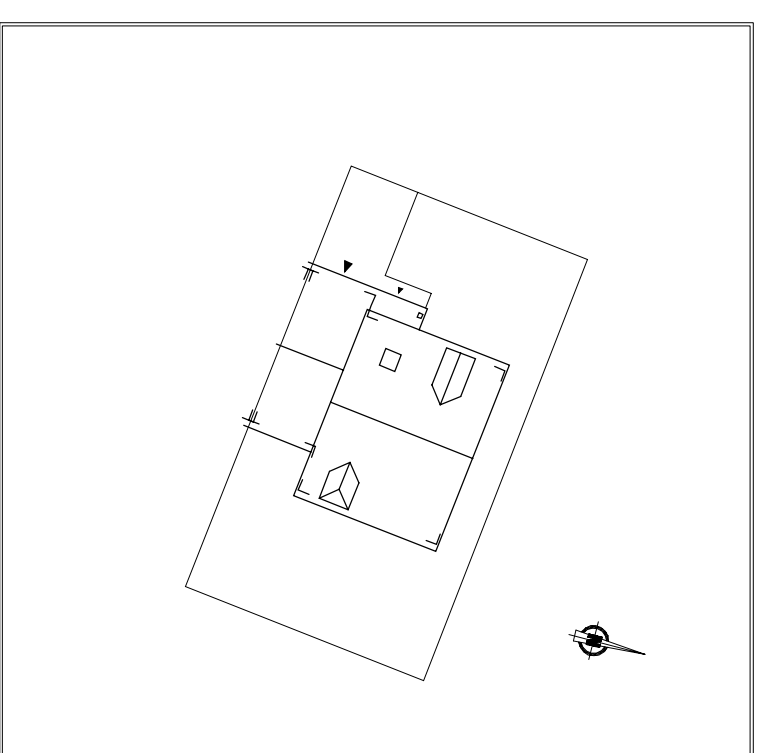
FAÇADE JARDIN

Plan Modifié le 26 02 2007

HOULGATE
"Le Parc Vert Marine"
Route de la Vallée



Maison N° 47
Type 4PB. 82,50 m²



Bouygues
Immobilier

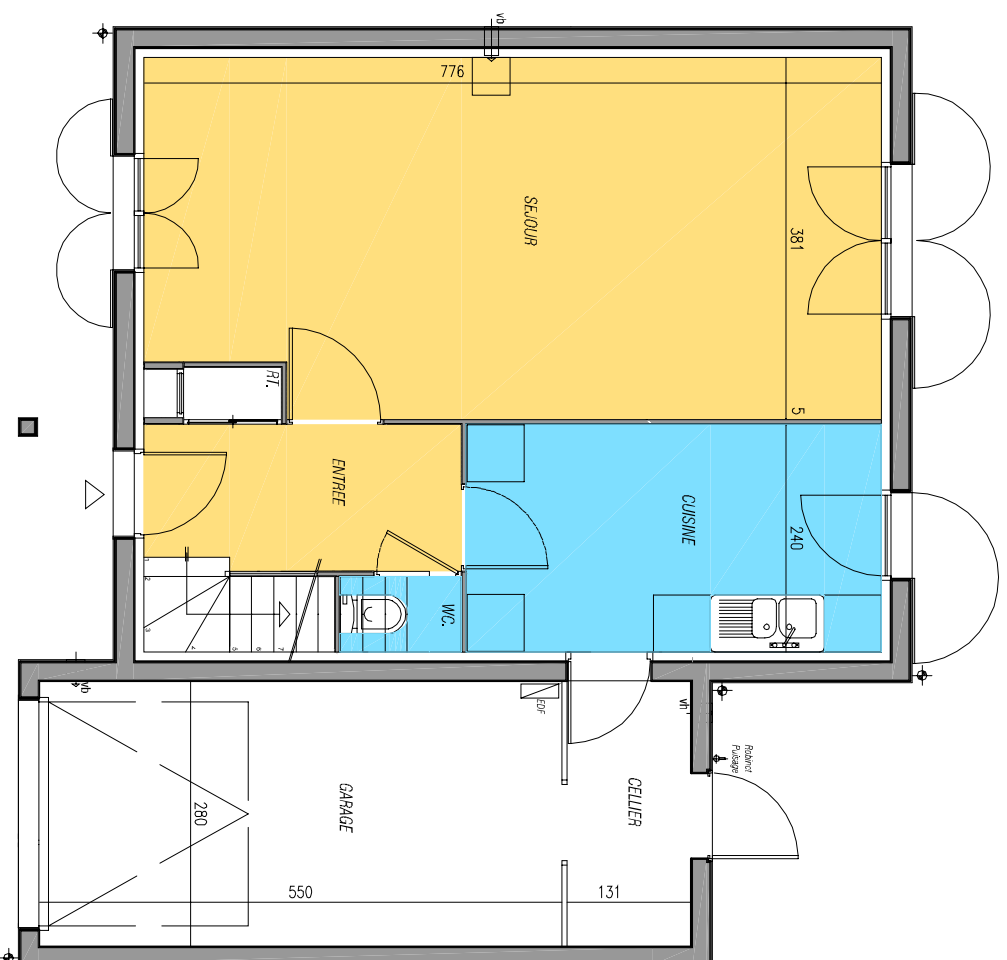
NOTA : les surfaces et les équipements sont donnés à titre indicatif. Les détails d'exécution, les techniques réglementaires et les suggestions de chantier peuvent apporter de légères modifications tant en ce qui concerne les dimensions libres que l'équipement.



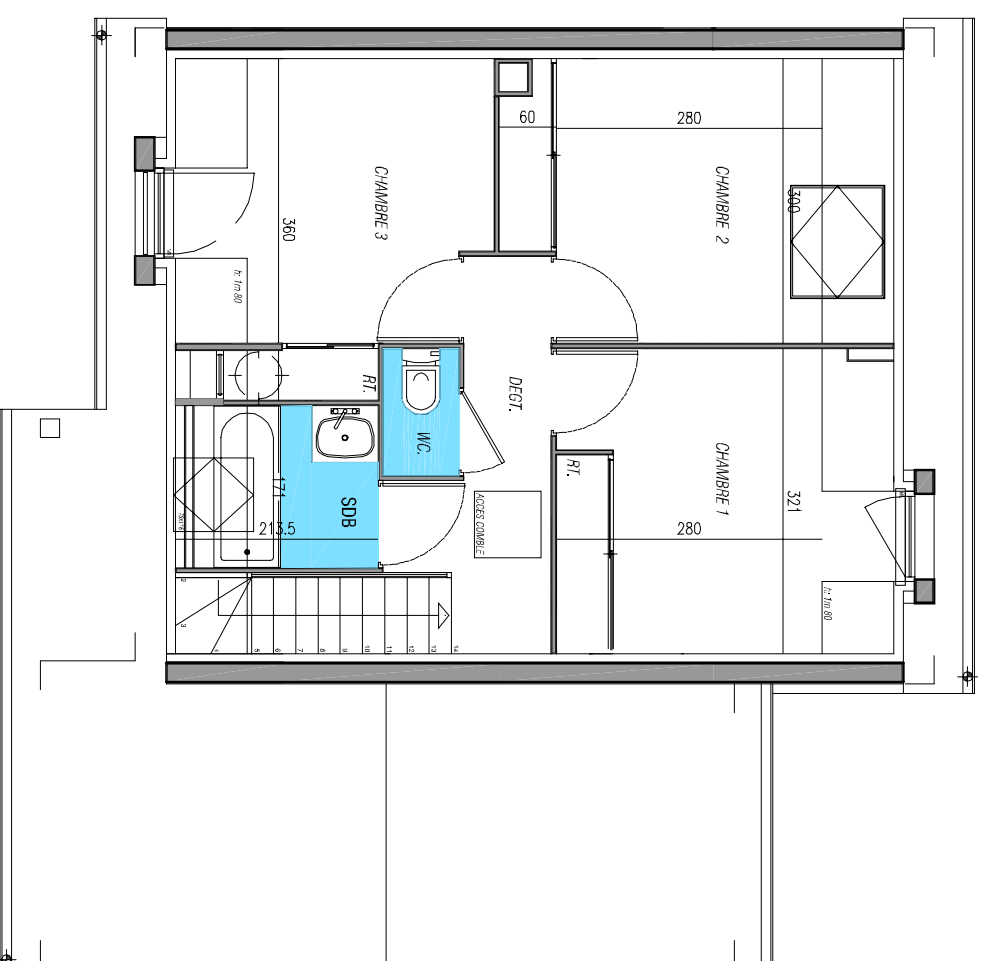
HOULGATE
"Le Parc Vert Marine"
 Route de la Vallée



Maison N° 47
 Type 4PB. 82,50 m²



PLAN RDC



PLAN ETAGE

REZ DE CHAUSSEE	Surf. habitable	Surf. sous 1,80 m
ENTREE + PL.	5,65 m ²	
SEJOUR	28,65 m ²	
CUISINE	10,50 m ²	
W.C.	1,05 m ²	
TOTAL	45,85 m²	
ETAGE		
CHAMBRE 1 + PL.	9,85 m ²	1,60 m ²
CHAMBRE 2 + PL.	9,50 m ²	2,23 m ²
CHAMBRE 3	9,10 m ²	1,60 m ²
BAINS	2,35 m ²	0,85 m ²
W.C.	1,05 m ²	
DEGAGEMENT	4,80 m ²	
TOTAL	36,65 m²	6,30 m²
SURFACE HABITABLE		82,50 m²
SURFACE SOUS 1,80m		6,30 m²
SURFACE UTILE		88,80 m²
GARAGE		15,40 m²
CELLIER		3,65 m²
Superficie totale terrain		233 m ²